

# 屏東縣中正國中115學年度 技藝教育課程開辦說明會



屏東縣立中正國中 鄞仁文組長

# 技藝教育課程是什麼？

## 課程 特色

- 基於職群試探的理念，課程主要為**試探性質**，**實作多於理論**，提供選讀學生在上、下學期分別選修1至2職群，落實多元智慧與適性發展的教育理念。

# 誰適合選讀技藝教育課程

## 試探目的

高中？高職？五專  
有可能選技職教育

## 升學目的-高職、五專為目標

我要努力向上~

## 喜歡動手做

試一試呀



# 本校115學年度預定開設職群

專案編班（獨立成班，上課時間：每週二 1~7節）

上學期

餐旅職群

主題：中餐製作、餐飲服務

下學期

藝術職群

主題：視覺藝術、電影電視

抽離式（上課時間：每週三 5~7節，其餘在原班上課）

抽離A班

- 上學期農業職群
- 下學期食品職群

抽離B班

- 上學期電機電子職群
- 下學期動力機械職群（未定）

抽離C班

- 上學期設計職群
- 下學期醫護職群

- 課程修讀以一學年為原則
- 上學期17週，下學期13-14週
- 上課期間均有專責帶隊老師

# 選讀技藝教育課程的優點

課程設計多元  
實作課程為主

參與多樣活動

成果展、技博會、  
校外參訪、技藝競賽

提前試探

增加升學管道  
獲得加分優勢

**選讀免費用** (但為保障其他同學的學習權益，若中途因個人因素退出，需經輔導觀察期，再經由遴輔會審議是否轉出，另可能需負擔已使用材料費，故請謹慎考慮後再參加！)

# 選讀技藝教育課程升學管道

項目	適用範圍	升學管道
技藝成績優良	技藝教育課程成績平均達90以上得3分、80分以上未滿90分者得2.5分、70分以上未滿80分者得1.5分、60分以上未滿70分者得1分	五專優先免試
技藝成績優良	技藝教育課程成績平均達90以上得3分、80分以上未滿90分者得2分、60分以上未滿80分者得1分	五專免試入學
技藝成績優良	有利審查資料	五專完全免試
技藝成績優良	技藝教育課程成績：PR90以上50分、80以上45分、70以上40分	技優甄審 (不計會考成績)
技藝成績	列入採計職群綜合表現積分	實用技能班 (不計會考成績)

※實際計分方式以當年度簡章為準

# 選讀技藝教育課程升學管道

項目	適用範圍	升學管道
技藝競賽獲獎	高中職超額比序加分	高中職免試入學 (含完全免試)
技藝競賽獲獎	五專超額比序競賽加分 (前三名)	五專優先免試 五專免試入學
技藝競賽獲獎	1-3名70分、4-6名65分、 佳作60分	技優甄審入學
技藝競賽獲獎	技藝教育競賽獲獎 <b>優先錄取</b>	實用技能班

※實際計分方式以當年度簡章為準

# 技藝教育專班課程規劃(暫訂)

學習領域 及科目名稱		9年級不同編班之每週 學習節數		抽出 節數
		普通班	技藝專班	
語文	國文	5	4	1
	英語	3	3	
健康與 體育	健康	1	1	
	體育	2	2	
社會	歷史			
	地理	3	3	
藝術	公民			
	視覺藝術	1	0	1
	音樂	1	1	
自然 科學	表演藝術	1	1	
	科技	3	3	
數	技	2	2	
	學	4	3	1

學習領域及科目 名稱		9年級不同編班之每週 學習節數		備註
		普通班	技藝專班	
綜合活動	輔導	1	1	
	童軍	1	0	1
	家政	1	1	
彈性課程		6	3	3
節數小計		35	28	
技藝教育 職群	餐旅 職群	0	7	
	設計 職群		7	
職群節數小計		0	7	
合計總節數		35	35	

# 技藝專班的第8節（生涯輔導課）

- 技藝專班的同學一樣可以上第8節
- 第8節輔導課-和普通班課程不一樣~



# 技藝教育課程抽離式課程規劃

非	技
英語	英語
國文	國文
數學	數學
音樂	音樂
輔生導活	
週班會	
社團	技藝課程

週三下午第5~7節學習技藝教育課程  
可以上第8節

不可以隨便請假  
請假太多會影響技藝成績，甚至退班

第5~7節課程的成績 = 技藝課程成績

# 技藝教育專班遴選方式

- 第一階段：計算積分，採計項目如下（請至輔導室領取簡章）  
**報名時間：2月26日至3月13日止。**

項目	採計比例	
一、綜合領域成績表現（前三學期成績單） 藝術與人文成績表現（前三學期成績單）	15分	30分
	15分	
二、技藝教育職群認知測驗（3月19日）	15分	
三、生涯檔案夾（應完成前三學期部分）	10分	
四、特殊表現（國中階段參加美術類、廚藝類比賽獲獎者）	5分	
五、心理測驗建議發展職群對應積分	10分	
六、面試（3月17日）	30分	

- 第二階段：技藝教育學生遴薦及輔導會審議評估正取15名，若特殊狀況經遴輔會決議得增列備取若干名或增額錄取至多5名
- 原則上，每班錄取人數不超過3名。但在考量成班最低人數（12人）時，得不受此限）



# 抽離式技藝班遴選方式

- 第一階段：計算積分，採計項目如下（請至輔導室領取簡章）。  
報名時間：4月7日~5月12日止

項目	採計比例
一、綜合領域成績表現	30分
二、參加各級各類比賽成績優異者（請附獎狀影本）	15分
三、生涯檔案夾（應完成前三學期部分）	25分
四、心理測驗建議發展職群對應積分	30分

- 第二階段：技藝教育學生遴薦及輔導會審議各班別正備取名單。
- ※請注意，選修者以**修畢上下學期兩職群為原則**，正取同學修畢上學期課程可優先續修下學期。只想修下學期課程的同學，必須等上學期課程結束有退出者或缺額，才會開放下學期報名遞補。



# 簡章說明-以專班為例

## 屏東縣中正國民中學 115 學年度技藝教育課程**專案編班**招生簡章

### 一、依據：

(一) 104 年 12 月 16 日臺教授國部字第 1040129295B 號國民中學技藝教育實施辦法。

### 二、招生對象：本校八升九年級學生。

### 三、教育目標：

(一) 提供學生適合能力、性向、興趣之技藝教育職群，重建學習信心，導引適性發展，充分發揮潛能。

(二) 增加學生生涯職業試探機會，以利於未來之生涯發展。

(三) 培養學生職業興趣、涵養、勤奮敬業樂群的職業道德。

### 四、招收班級方式：專案編班一班，開設**餐旅職群**，學習主題：**中餐製作、餐飲服務等**（上學期，合作學校：屏東高中）；**藝術職群**，學習主題：**視覺藝術展演、電影電視展演**（下學期，合作學校：大仁科技大學）。

### 五、招收人數：正取 15 名（得視特殊狀況增額錄取 5 名）。

### 六、技藝課程上課時間：自 115 年 9 月至 116 年 6 月，每週一天 7 節，計 31 週。

### 七、報名時間：115 年 2 月 26 日起至 115 年 3 月 13 日止。

### 八、報名方式：填妥報名表（附件一）、家長同意書（附件二，**務必簽名及蓋章**），並檢附相關表件向輔導室資料組報名（請依序排列以迴紋針固定）。

(一) 前三學期綜合領域及藝術領域成績（免附證明）

(二) 國中階段參加**美術類**或**廚藝類**比賽成績優異者（請附獎狀影本，如果姓名為手寫備註，需加蓋證明章）

### 九、遴選方式：分二階段

(一) 第一階段：積分審查，各項分數計算方式如第 2 頁

(二) 第二階段：技藝教育學生遴薦及輔導會審議

報名學生積分表送交遴選會審議評估是否錄取。

### 十、學習評量：

(一) 學生成績評量依據『國民中學技藝教育課程成績評量辦法』辦理。

(二) 選修技藝教育課程成績及格者，由學校授予修習課程職群證明書。

### 十一、經費：依教育度及縣府補助之技藝教育課程相關經費項下支應。

### 十二、相關規定：

(一) 轉出轉入依國民中學技藝教育實施辦法規定辦理。

(二) 參加學生需遵守本校技藝教育課程管理辦法之規定。

### 十三、其餘未盡事宜依相關規定辦理。

## 屏東縣中正國中 115 學年度技藝教育課程**專案編班**報名積分採計方式

一、積分採計學期：依據本校學務系統資料，採計前三學期之成績。

二、積分採計項目及積分轉換

(一) 採計項目比例如下表

項目	採計比例	
一、綜合領域成績表現平均（前三學期成績單） 藝術領域成績表現平均（前三學期成績單）	15 分	30 分
	15 分	
二、技藝教育職群認知測驗	15 分	
三、生涯檔案夾（應完成前三學期部分）	10 分	
四、特殊表現（國中階段參加美術類、廚藝類比賽獲獎者）	5 分	
五、心理測驗建議發展職群對應積分	10 分	
六、面試	30 分	

(二) 各採計項目積分計算參照以下

(1) 綜合領域、藝術與人文領域成績表現平均：積分計算如下

領域成績	積分	領域成績	積分	領域成績	積分
90-100 分	積分 15 分	70-79.9 分	積分 10 分	40-59.9 分	積分 5 分
80-89.9 分	積分 12.5 分	60-69.9 分	積分 7.5 分	39.9 分以下	積分 2.5 分

(2) 技藝教育職群認知測驗：開始報名後公告題庫 50 題，並從中抽選 20 題於**3 月 19 日午休時間進行測驗**，地點另行公布。

(3) 生涯檔案夾，隨報名表繳交至輔導室進行評分。

(4) 特殊表現：國中階段參加美術類、廚藝類比賽獲獎者：不拘校內外或名次，每張獎狀加 1 分，上限 5 分。

(5) 參照八年級「適性化職涯性向測驗」結果，依適合發展類群換算積分，最高 10 分，最低 0 分。

符合「藝術群」得 5 分、「餐旅群」得 5 分；符合「設計群」得 3 分、「食品群」得 3 分；符合「家政群」得 1 分、「土木建築群」得 1 分。

(6) **面試**（3 月 17 日午休時間進行，地點另行公布）。

## 簡章前 2 頁一定要看

【只要繳回附件一、附件二報名表即可】

屏東縣中正國民中學 115 學年度技藝教育課程**專案編班**報名表

基本資料詳填  
照片要貼  
格式不拘

基本資料	班別座號	八年 班 號	學號			照片 1 張
	姓名		自己手機號碼			
	住 址					
	電 話	(家)	(家長手機)			

領域	積分	90-100分	80-89.9分	70-79.9分	60-69.9分	40-59.9分	39.9分	填寫積分	積分合
		(積分15)	(積分12.5)	(積分10)	(積分7.5)	(積分5)	以下		
綜合領域	請勾選								(輔導室填)
藝術領域	請勾選								

技藝教育職群 認知測驗	測驗分數 x 15%
生涯檔案卷分數	評量得分 x 10%

參加各級各類比賽 成績優異者	獎狀影本 _____ 張 (每張 1 分, 最高 5 分)
-------------------	-------------------------------

面試	面試分數 x 30%							
適性化職涯性向 測驗	商業管理 群	動力機械 群	電機電子 群	土木建築 群	藝術群	機械群	外語群	設計群
適合發展職群 (依結果勾選)	化工群	食品群	家政群	水產群	海事群	農業群	餐飲群	獲得積分

適補結果	<input type="checkbox"/> 錄取	<input type="checkbox"/> 不予錄取	總積分:	
------	-----------------------------	-------------------------------	------	--

學生自述(為什麼想選讀技藝教育課程?並請簡 單敘述對國三生活的期待與規劃,至少 30 字)	導師晤談後意見(請導師務必填寫)

家長簽名:

導師簽名:

自行附上獲獎  
獎狀影本

請同學填寫選  
讀動機、生活  
期待與規劃等  
等,並簽名

請導師晤談後  
填寫並簽名

附件二

學生參與「115學年度國民中學技藝教育專案編班」

家長同意書

茲同意本人子弟\_\_\_\_\_年\_\_\_\_\_班\_\_\_\_\_參加屏東縣立中正國民中學與屏東高中合作辦理之「115學年度國民中學技藝教育專案編班（上學期：餐旅職群；下學期：藝術職群）」，並配合學校規劃的日期上課，期能透過多元職群提供適性的課程，以協助敝子弟試探職業性向、學習工作上必備的知能及決定生涯方向。  
此致

屏東縣立中正國民中學

法定代理人（家長或監護人）

姓名：

（簽名及蓋章）

連絡電話：

中 華 民 國 年 月 日

家長或監護人簽名及  
蓋章

同學不可自行代簽，  
違反者取消申請資格

【只要繳回附件一、附件二報名表】

# 參加技藝課程相關規定有哪些？



# 錄取之後可以退出嗎？

- 每學期上過第一次課程後，並在開學後一個月內提出
- 提出申請後，需經過輔導觀察期，再經由技藝教育遊輔會審議通過，才算完成退班程序。
- 技藝教育課程主要目的為「試探功能」，因此將當學期所有課程試探完畢是基本要求。請提出選讀申請的同學務必瞭解。
- 退班程序牽涉到很多行政程序及人力，請勿任意退出。

# 技藝專班職群課程介紹-餐旅職群



## 中、西餐廚藝製作



## 餐飲服務技術



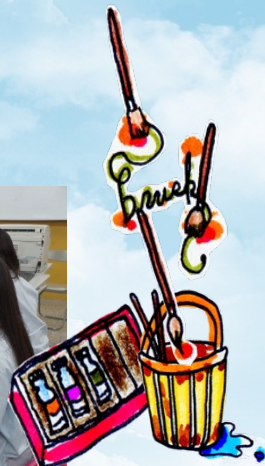
## 飲料調製實務

# 職群課程介紹-藝術職群

視覺藝術類-素描、繪畫、立體造形



電影電視展演類-攝影、剪輯



# 抽離式技藝班課程介紹-農業職群

## 休閒農業資源應用



自製水泥盆器  
永生花  
香氛片製作



## 觀賞植物栽培



# 抽離式技藝班課程介紹-食品職群

## 中式麵食加工



## 烘焙



# 抽離式職群介紹-電機與電子職群



基本電子應用



基本資訊應用



# 抽離式職群課程介紹-動力機械職群

## 機車基本認識

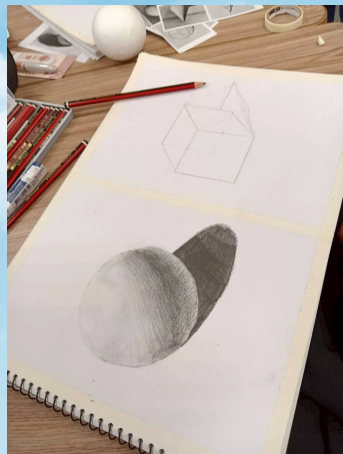


## 汽車基本認識



# 抽離式技藝班課程介紹-設計職群

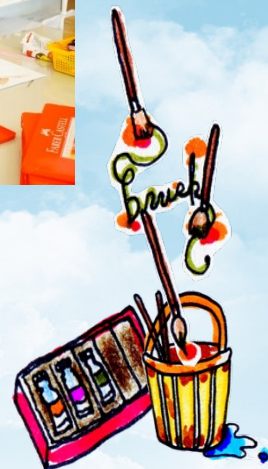
## 基礎描繪



## 色彩原理



## 設計基礎

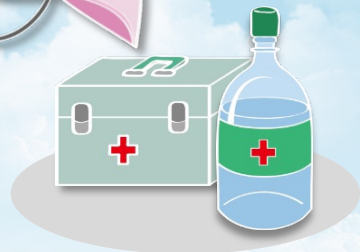
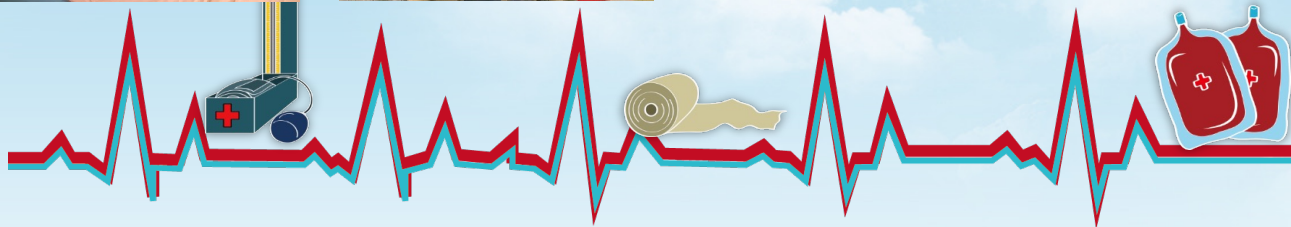


# 抽離式技藝班課程介紹-醫護職群

## 護理基本工作



## 高齡照護



# 本校技藝教育課程實施情況



▲ 技藝教育博覽會



▲ 校外參訪活動

# 技藝教育競賽連年獲獎

104學年度獲獎：

9-23王麗涵-設計第二名、張智凱-設計第三名、李汨融第四名

910胡浚郁-電子電路第一名、908劉承明-電子電路第二名、902簡頡爾-電子電路第三名

105學年度獲獎：

第一名：施媚芸

第六名：王祐均

美容/第五名：葉諺榕

佳 作：陳心、張雅惇、陳郁欣、廖欣柔、蔣孟蓁、劉尚婕

電子電路/第一名：楊育誠

第二名：蕭宇鈞

第五名：塗奇祥

佳 作：林弘群、陳彥銘、呂廣智、吳東澍、謝智翔

# 技藝教育競賽連年獲獎

106學年度獲獎：

電子電路

第一名	910馮亘翊
第二名	908池宇翔
第三名	910陳柏鈞
第三名	908陳凱翔
第六名	901陳楷傑
佳作	911張毅達
佳作	905諸家彬

美容

第五名	911遲聿旨
第六名	913邱詩婷
佳作	913邱昭慈



# 技藝教育競賽連年獲獎

## 美髮

佳作	911徐藝庭
佳作	911劉妍伶

## 餐飲服務

佳作	918鄭哲享
佳作	918陳昱秀



# 技藝教育競賽連年獲獎

107學年度獲獎：

## 家政職群

第一名	905洪佳琪
佳作	908林柔函
佳作	905康暉郁

## 餐旅職群-廚藝製作

第四名	910柯承翰
第四名	911楊紹群

## 餐旅職群-餐飲服務

佳作	920黃婕瑀
佳作	920林家灼

## 設計職群

佳作	902邱子垣
佳作	902吳丞玉

## 電機電子職群-電子電路

佳作	916邱子傑
佳作	917陳姵瑾
佳作	911陳柏愷



# 技藝教育競賽連年獲獎

108學年度獲獎：

動力機械主題【專班】

名次	班級	姓名
第一名	919	歐敏清

電子電路主題【抽離】

名次	班級	姓名
第三名	907	朱璟林
第四名	901	盧子齊
第六名	918	江杰倫
佳作	910	邱子齊

廚藝製作主題【專班】

名次	班級	姓名
第四名	920	李文芸
	920	林依萱
	920	陳拍蓉

餐旅服務主題【專班】

名次	班級	姓名
第三名	920	俞仁祥
佳作	920	沈亨擇
佳作	920	邱麗蓉
佳作	920	黃智緯

美髮主題【抽離】

名次	班級	姓名
第四名	914	馬韶岑

美容主題【抽離】

名次	班級	姓名
第三名	911	黃甯
第四名	911	巴宇婷
佳作	911	郭佩辰
佳作	916	盧妍若

設計主題【抽離】

名次	班級	姓名
第二名	911	邱俊彥
第三名	911	李家綺
佳作	907	鍾瓊至
佳作	910	沈語宸

設計主題【專班】

名次	班級	姓名
第二名	920	鄧欣恬

# 109學年度獲獎：

電子電路主題【抽離】：

第一名 陳宥傑

第三名 徐子峻

第五名 黃睿騰

餐旅服務主題【專班】：

第一名 鄭閔欣蕾

第五名 洪雨芹

美容主題【抽離】：

佳作 李宜潔

設計主題【抽離】：

佳作 曾尹暄

佳作 郭品圻

# 110學年度獲獎：

110學年度國中技藝教育  
學生技藝競賽

**中正國中 破棒**

設計（專班）主題  
第一名 蔣怡婷  
電子電路主題  
第二名 謝允謙  
第六名 溫洵丞  
\*佳作 黃健銘

**WOW!**



# 賀!

## 屏東縣111學年度 中正國中技藝教育 學生技藝競賽榜單



技藝教育專班

【美髮主題】

第一名 918鍾主恩

【美容主題】

第三名 918黃思瑜

抽離式技藝班

【廚藝製作主題】

抽離式技藝班

【機械主題】

第三名 913鄭亦呈

【設計主題】

第二名 913黃宇濤

【餐飲服務主題】

佳作 913謝子芸

第二名 903歸羽恩

第五名 906簡稚恩

906黃湘軫

916柯樟誠

### 112學年度國中技藝教育 學生技藝競賽

## 中正國中 啾棒

美髮(專班)主題

第二名 918張宸欽

基本電子應用主題

第六名 912鄭錡鴻

農業主題

第五名 905陳帝均

設計主題

佳作 912顏芃洵

914吳芋箭

915蔣珮鈴

915謝欣霓

915羅喬恩

# WOW!

## 113學年度屏東縣 國中技藝競賽

### Winners



校長 劉瑞富 及家長會會長 楊善偉  
暨中正國中全體師生全賀

### Congratulations

# 生涯探索

- 願意探索，願意嘗試，就是給自己機會認識自己
- 不論探索結果如何，你都將會有所收穫，更加瞭解自己喔