

屏東縣政府 函

地址：900219屏東縣屏東市自由路527號
聯絡人：林沅逸
聯絡電話：08-7320415#3628
傳真：08-7334090
電子信箱：a251202@oa.pthg.gov.tw

受文者：屏東縣立中正國民中學

發文日期：中華民國114年11月21日

發文字號：屏府教國字第1145216696號

速別：普通件

密等及解密條件或保密期限：

附件：綠影創作工作坊簡章、生態學校名單 (376530000A114521669600-1.pdf、
376530000A114521669600-2.ods)

主旨：檢送「WellStory 綠影創作工作坊」活動簡章1份，詳如
說明，請查照。

說明：

- 一、依據環境部114年11月20日環部保字第1141074754號函辦理。
- 二、為響應環境永續與生態教育，環境部與財團法人彩晶文教基金會共同合作辦理「Well Story 綠影創作獎」系列活動，並預計於115年初推出「Well Story 綠影創作獎」徵件活動，該活動分為「生態學校組」及「社會大眾組」，總獎金新臺幣40萬元。
- 三、旨揭工作坊係系列活動之一，其以「從日常出發、用影像說永續」為核心，旨在賦能校園師生與青年創作者，透過專業實作課程，提升其影像敘事能力，包含永續議題解析、故事腳本撰寫及手機拍攝剪輯技巧，以產出更具深度與質感的影像作品，期許參與者能接續參與後續徵件競賽。

四、旨揭活動詳如附件，並摘要如下：

(一)主辦單位：環境部、財團法人彩晶文教基金會。

(二)共同主辦單位：Well-Media、WellW。

(三)辦理日期：114年12月10日（星期三）。

(四)活動地點：環境部 405 會議室（臺北市中正區中華路一段83號）。

五、參加對象：

(一)已參與或後續有意參與「臺美生態學校夥伴計畫」之各級學校師生。

(二)對永續議題、影像創作、拍攝實作有興趣之高中以上青年創作者。

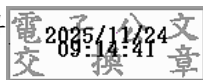
(三)參與人員核予公（差）假登記倘有課務得派代。

六、報名方式與連結：本活動免費參加，採線上報名（可選擇報名單場或兩場皆報名），每場次名額上限 60 人。額滿為止。報名後請全程出席，報名連結：<https://www.accupass.com/event/2510240528491147421092>。

七、活動聯絡窗口：財團法人彩晶文教基金會-蘇小姐Email：foundation@hannstar.com。

正本：各高國中、各國小

副本：本府教育處國民教育科



WellStory 活動簡章

綠影創作工作坊

活動名稱：WellStory 綠影創作工作坊

活動日期：2025 年 12 月 10 日（星期三）

活動網址：https://www.accupass.com/go/wellstory_workshop

活動時間：共兩場課程，可擇一或兩場皆報名（需分開報名）

上午場：影像敘事工作坊：09:30 – 12:00

下午場：影像製作工作坊：13:15 – 16:30

活動地點：環境部 405 會議室（台北市中正區中華路一段 83 號）

主辦單位：彩晶文教基金會、環境部

共同主辦：WellW & WellMedia

活動說明：免費實體工作坊，需事先報名，每場課程需分開報名，並全程參與



掃描QR Code
立即報名

活動宗旨

《WellStory 綠影創作工作坊》為「WellStory 綠影創作獎」系列活動之一，旨在透過影像創作推廣永續理念。以「從日常出發、用影像說永續」為核心，邀請導演林彥廷（木木）親自授課，帶領參與者從靈感啟發到實作拍攝，學習如何以影像捕捉生活中的永續故事，並轉化為具感染力的視覺作品。

講師介紹

林彥廷（木木）

廣告導演、紅氣球書屋負責人。擅長以細膩敘事與自然光影捕捉人與環境的連結，作品涵蓋品牌廣告與地方紀錄，曾獲《台北捷運微電影劇本》全國銀獎。

課程內容（兩場課程，分別報名）

上午場 | 影像敘事工作坊 (09:30-12:00)

09:30 – 10:00 | 報到入場

10:00 – 10:30 | 從靈感到故事——發現日常裡的永續畫面

10:30 – 11:30 | 文案企劃與腳本撰寫

11:30 – 12:00 | 討論與講師回饋



特邀講師

林彥廷 導演

* 紅氣球書屋負責人

WellStory綠影創作獎系列活動

下午場 | 影像製作工作坊(13:15-16:30)

13:00 – 13:15 | 報到入場

13:15 – 14:30 | 鏡頭語言與場景設計

14:30 – 15:00 | 手機（相機）拍攝技巧

15:00 – 15:30 | 午茶與中場休息

15:30 – 16:30 | 實作指導 剪輯技巧與聲音設計

參加對象

1. 準備參加《WellStory 綠影創作獎》的創作者
2. 對影像創作、拍攝實作或永續議題有興趣者

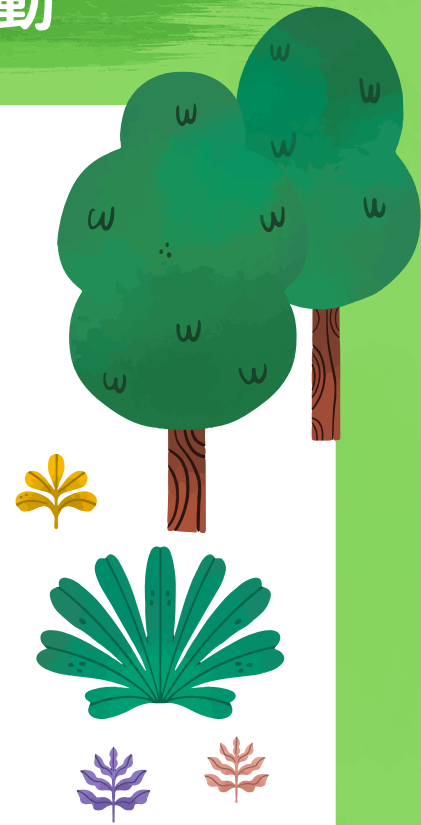
報名須知

1. 每場限額 60 名，額滿為止
2. 本活動免費參加，上午場與下午場為兩場獨立課程，需分別報名
3. 報名後須全程出席，成功報名者將收到完整課前通知，再請依內容進行課前準備
4. 若臨時無法出席，請於活動 7 日前來信取消
5. 未事先告知而缺席者，將影響日後參與主辦單位活動之優先權

課前準備提醒(報名前建議閱讀)

為了讓學員能更充分參與本次以「實作」為核心的影像創作課程，建議報名前先了解以下幾點：

1. 課程中將安排分組進行實地拍攝與剪輯練習，建議學員可事先思考個人或團隊的創作主題與拍攝構想，提升實作效率與學習成效。
2. 歡迎自備拍攝器材
3. 建議攜帶常用的拍攝設備，如手機、相機、腳架、穩定器、燈具或收音器材等。課程中也會示範如何運用手機與簡易配件進行拍攝，無器材者亦可參與。
4. 課前準備素材可提升學習深度
5. 若已有初步的企劃構想、腳本、分鏡或拍攝素材，歡迎於報名後依照行前通知提供，導演將視情況於課堂中進行統一講評與建議，協助學員優化創作方向。
6. 課程強調團隊合作與現場實作，請學員配合現場安排，並留意器材與場地使用安全，尊重他人學習空間。



114年臺美生態學校名單

縣市	序號	學校
臺北市	1	市立關渡國中
臺北市	2	市立福安國中
臺北市	3	市立富安國小
臺北市	4	市立萬芳高中
臺北市	5	市立陽明山國小
臺北市	6	市立五常國中
臺北市	7	市立東門國小
臺北市	8	市立螢橋國小
臺北市	9	市立永吉國中
臺北市	10	市立南門國中
臺北市	11	市立銘傳國小
臺北市	12	市立萬芳國小
臺北市	13	市立北政國中
臺北市	14	市立懷生國中
臺北市	15	市立泉源實驗國小
臺北市	16	市立民族實驗國中
臺北市	17	市立大屯國小
臺北市	18	市立木柵高工
臺北市	19	市立湖山國小
臺北市	20	市立雙園國中
臺北市	21	市立芝山國小
臺北市	22	私立靜修中學
臺北市	23	市立大安高工
臺北市	24	市立桃源國小
臺北市	25	市立松山工農
臺北市	26	市立民生國中
臺北市	27	市立忠孝國中
臺北市	28	市立溪山實驗國小
臺北市	29	市立辛亥國小
臺北市	30	市立中山國中
臺北市	31	私立文德女中
臺北市	32	市立永建國小
臺北市	33	市立建成國中
臺北市	34	私立稻江高商
臺北市	35	市立大佳國小
臺北市	36	市立龍安國小
臺北市	37	國立師大附中
臺北市	38	市立舊莊國小
臺北市	39	市立瑠公國中
臺北市	40	市立芳和實驗中學附設國中
臺北市	41	市立木柵國中

114年臺美生態學校名單

縣市	序號	學校
臺北市	42	市立義方國小
臺北市	43	市立士林國中
臺北市	44	市立北投國小
臺北市	45	市立公館國小
臺北市	46	私立開平餐飲
臺北市	47	市立雙溪國小
臺北市	48	市立仁愛國中
新北市	1	市立中角國小
新北市	2	私立聖心女中
新北市	3	市立長坑國小
新北市	4	市立北大高級中學
新北市	5	私立竹林高中
新北市	6	市立萬里國小
新北市	7	市立建安國小
新北市	8	市立崇德國小
新北市	9	市立米倉國小
新北市	10	市立新泰國小
新北市	11	市立五華國小
新北市	12	市立北新國小
新北市	13	財團法人辭修高中
新北市	14	市立金龍國小
新北市	15	市立上林國小
新北市	16	市立鶯歌國中
新北市	17	市立九份國小
新北市	18	市立新市國小
新北市	19	市立竹圍國小
新北市	20	市立福連國小
新北市	21	市立二重國中
新北市	22	市立屈尺國小
新北市	23	市立乾華國小
新北市	24	市立炭腳國小
新北市	25	市立雲海國小
新北市	26	市立錦和國小
新北市	27	市立萬里國中
新北市	28	市立金美國小
新北市	29	市立頂埔國小
新北市	30	市立雙峰國小
新北市	31	市立八里國中
新北市	32	市立深坑國中
新北市	33	市立大坪國小
新北市	34	市立樹林高中

114年臺美生態學校名單

縣市	序號	學校
新北市	35	市立平溪國小
新北市	36	市立成福國小
新北市	37	市立板橋國中
新北市	38	市立鷺江國小
新北市	39	市立吉慶國小
新北市	40	市立三重高中
新北市	41	市立山佳國小
新北市	42	市立光華國小
新北市	43	市立莒光國小
新北市	44	市立青潭國小
新北市	45	市立東山國小
新北市	46	市立武林國小
新北市	47	市立雙城國小
新北市	48	市立文林國小
新北市	49	市立泰山國中
新北市	50	市立實踐國小
新北市	51	市立板橋國小
新北市	52	市立碧華國小
新北市	53	市立插角國小
新北市	54	市立崇林國中
新北市	55	市立秀朗國小
新北市	56	市立大觀國小
新北市	57	市立十分國小
新北市	58	新北市林口康橋國際高中
新北市	59	市立積穗國小
新北市	60	市立成功國小
新北市	61	市立桃子腳國中小
新北市	62	市立景新國小
新北市	63	市立清水國小
新北市	64	市立豐珠中學
新北市	65	市立光榮國小
新北市	66	市立鶯歌國小
新北市	67	市立龜山國小
新北市	68	市立中山國中
桃園市	1	市立新榮國小
桃園市	2	市立中興國小
桃園市	3	市立文山國小
桃園市	4	市立光華國小
桃園市	5	市立中平國小
桃園市	6	市立文欣國小
桃園市	7	市立大安國小

114年臺美生態學校名單

縣市	序號	學校
桃園市	8	市立富岡國小
桃園市	9	市立龍潭國小
桃園市	10	市立海湖國小
桃園市	11	市立社子國小
桃園市	12	市立祥安國小
桃園市	13	市立瑞原國小
桃園市	14	市立宋屋國小
桃園市	15	市立龍源國小
桃園市	16	市立霄裡國小
桃園市	17	市立山豐國小
桃園市	18	市立忠福國小
桃園市	19	市立富林國小
桃園市	20	市立上湖國小
桃園市	21	市立新興國小
桃園市	22	市立瑞梅國小
桃園市	23	市立新埔國小
桃園市	24	市立觀音國小
桃園市	25	市立高原國小
桃園市	26	市立長庚國小
桃園市	27	市立中埔國小
桃園市	28	市立笨港國小
桃園市	29	市立文華國小
桃園市	30	市立溪海國小
桃園市	31	市立美華國小
桃園市	32	市立富台國小
桃園市	33	市立新路國小
桃園市	34	市立大崗國小
桃園市	35	市立建德國小
桃園市	36	市立德龍國小
桃園市	37	國立北科大附屬桃園農工
桃園市	38	市立中正國小
桃園市	39	市立復旦國小
桃園市	40	市立潛龍國小
桃園市	41	市立桃園高中
桃園市	42	市立內柵國小
桃園市	43	市立新明國小
桃園市	44	市立平南國中
桃園市	45	市立內海國小
桃園市	46	市立大華國小
桃園市	47	市立新勢國小

114年臺美生態學校名單

縣市	序號	學校
桃園市	48	市立普仁國小
桃園市	49	市立會稽國中
桃園市	50	市立廣興國小
桃園市	51	市立壽山國小
桃園市	52	市立永福國小
桃園市	53	市立埔心國小
桃園市	54	市立大埔國小
桃園市	55	市立上田國小
桃園市	56	市立南勢國小
桃園市	57	市立錦興國小
桃園市	58	市立東勢國小
桃園市	59	市立福安國小
桃園市	60	市立介壽國小
桃園市	61	市立文化國小
桃園市	62	市立南興國小
臺中市	1	市立北屯區文昌國小
臺中市	2	市立北屯區大坑國小
臺中市	3	市立土牛國小
臺中市	4	市立惠文國小
臺中市	5	市立翁子國小
臺中市	6	市立喀哩國小
臺中市	7	市立東海國小
臺中市	8	市立西寧國小
臺中市	9	市立吉峰國小
臺中市	10	私立新民高中
臺中市	11	市立北區太平國小
臺中市	12	市立霧峰國小
臺中市	13	市立沙鹿國中
臺中市	14	市立新盛國小
臺中市	15	市立神岡國小
臺中市	16	市立僑榮國小
臺中市	17	市立北區中華國小
臺中市	18	市立霧峰國中
臺中市	19	市立頭汴國小
臺中市	20	私立大明高中
臺中市	21	私立嶺東高中
臺中市	22	市立瑞井國小
臺中市	23	市立梧棲國小
臺中市	24	市立龍津高中
臺中市	25	市立安和國中
臺中市	26	市立僑孝國小

114年臺美生態學校名單

縣市	序號	學校
臺中市	27	市立文光國小
臺中市	28	市立頭家國小
臺中市	29	市立中山國中
臺中市	30	市立育英國中
臺中市	31	市立葫蘆墩國小
臺中市	32	市立鐵山國小
臺中市	33	市立僑仁國小
臺中市	34	市立西苑高中
臺中市	35	市立東區成功國小
臺中市	36	市立萬和國中
臺中市	37	市立沙鹿高工
臺中市	38	市立逢甲國小
臺中市	39	市立立新國小
臺中市	40	市立大雅國中
臺中市	41	市立大甲高工
臺中市	42	市立清水高中
臺中市	43	市立后綜高中
臺中市	44	市立大南國小
臺中市	45	市立向上國中
臺中市	46	私立惠明盲校
臺中市	47	市立廊子國小
臺中市	48	市立七星國小
臺中市	49	市立五福國小
臺中市	50	市立黎明國中
臺中市	51	市立峰谷國小
臺中市	52	市立篤行國小
臺中市	53	市立雙十國中
臺中市	54	市立至善國中
臺中市	55	市立沙鹿國小
臺中市	56	市立復興國小
臺中市	57	市立桐林國小
臺中市	58	市立臺中高工
臺中市	59	市立糠榔國小
臺中市	60	市立潭子國中
臺中市	61	市立溪尾國小
臺中市	62	市立樹德國小
臺中市	63	市立瑞城國小
臺中市	64	市立建國國小
臺南市	1	市立南化國中
臺南市	2	市立安慶國小
臺南市	3	市立永安國小

114年臺美生態學校名單

縣市	序號	學校
臺南市	4	市立西門實驗小學
臺南市	5	臺南市光華高中
臺南市	6	市立安平國中
臺南市	7	市立新泰國小
臺南市	8	市立歸仁國小
臺南市	9	市立虎山實驗小學
臺南市	10	市立太康國小
臺南市	11	市立果毅國小
臺南市	12	市立南化國小
臺南市	13	國立家齊高中
臺南市	14	市立龍崎國小
臺南市	15	市立宅港國小
臺南市	16	市立下營國小
臺南市	17	市立北寮國小
臺南市	18	市立大光國小
臺南市	19	市立博愛國小
臺南市	20	市立安定國中
臺南市	21	市立那拔國小
臺南市	22	市立七股國小龍山分校
臺南市	23	市立菁寮國小
臺南市	24	市立河東國小
臺南市	25	市立依仁國小
臺南市	26	市立永康區復興國小
臺南市	27	市立青草國小
臺南市	28	市立中西區成功國小
臺南市	29	財團法人私立慈濟高級中學國民小學部
臺南市	30	市立竹橋國中
臺南市	31	市立竹門國小
臺南市	32	市立光復生態實驗小學
臺南市	33	市立五甲國小
臺南市	34	市立新嘉國小
臺南市	35	市立後甲國中
臺南市	36	市立崇學國小
臺南市	37	市立官田國中
臺南市	38	市立進學國小
臺南市	39	市立瑞峰國小
臺南市	40	市立土庫國小
臺南市	41	市立東原國小
臺南市	42	市立通興國小
臺南市	43	市立土城國小

114年臺美生態學校名單

縣市	序號	學校
臺南市	44	市立歸南國小
臺南市	45	市立文山國小
臺南市	46	市立將軍國中
臺南市	47	市立西港國中
臺南市	48	國立白河商工
臺南市	49	市立甲中國小
臺南市	50	市立善化區大同國小
臺南市	51	市立重溪國小
臺南市	52	市立口埠實驗小學
臺南市	53	市立小新國小
臺南市	54	市立億載國小
臺南市	55	私立瀛海高中
臺南市	56	市立龍崎國中
臺南市	57	市立柳營國小
臺南市	58	市立玉豐國小
臺南市	59	市立南梓實驗小學
臺南市	60	市立新南國小
臺南市	61	市立三慈國小
臺南市	62	市立新生國小
臺南市	63	國立臺南高商
臺南市	64	市立永信國小
臺南市	65	市立億載國小漁光分校
臺南市	66	市立志開實驗小學
臺南市	67	私立德光高中
臺南市	68	市立鯤鯨國小
臺南市	69	市立仁和國小
臺南市	70	國立南科國際實驗高中
臺南市	71	市立永康國小
臺南市	72	市立大甲國小
臺南市	73	市立東光國小
臺南市	74	國立曾文家商
臺南市	75	市立大竹國小
臺南市	76	臺南市立沙崙國際高中附設國小部
高雄市	1	市立左營國小
高雄市	2	市立紅毛港國小
高雄市	3	市立陽明國小
高雄市	4	市立四維國小
高雄市	5	市立國昌國中
高雄市	6	市立正興國中
高雄市	7	國立中山大學附屬國光高中
高雄市	8	私立中山工商

114年臺美生態學校名單

縣市	序號	學校
高雄市	9	市立仁美國小
高雄市	10	私立義大國際高中
高雄市	11	市立文府國中
高雄市	12	市立獅甲國中
高雄市	13	市立中崙國中
高雄市	14	市立燕巢國小尖山分校
高雄市	15	市立和平國小
高雄市	16	市立興糖國小
高雄市	17	市立博愛國小
高雄市	18	市立文府國小
高雄市	19	市立美濃國小
高雄市	20	市立鳳翔國小
高雄市	21	市立大東國小
高雄市	22	市立壽山國小
高雄市	23	市立昭明國小
高雄市	24	市立新莊國小
高雄市	25	市立油廠國小
高雄市	26	市立新光國小
高雄市	27	市立福東國小
高雄市	28	市立海青工商
高雄市	29	市立岡山國小
高雄市	30	市立龍華國中
高雄市	31	市立前金國小
高雄市	32	市立文山國小
高雄市	33	市立新民國小
高雄市	34	市立援中國小
高雄市	35	市立多納國小
高雄市	36	市立路竹區大社國小
高雄市	37	市立觀音國小
高雄市	38	市立仁武國小
高雄市	39	市立屏山國小
高雄市	40	市立深水國小
基隆市	1	市立信義國小
基隆市	2	市立中正國小
基隆市	3	市立港西國小
基隆市	4	市立和平國小
基隆市	5	市立堵南國小
基隆市	6	市立隆聖國小
基隆市	7	市立長樂國小
基隆市	8	市立中和國小
基隆市	9	市立暖江國小

114年臺美生態學校名單

縣市	序號	學校
基隆市	10	市立長興國小
新竹市	1	市立載熙國小
新竹市	2	市立建華國中
新竹市	3	市立港南國小
新竹市	4	國立清華大學附小
新竹市	5	市立香山國小
新竹市	6	市立南隘國小
新竹市	7	私立曙光女中
新竹市	8	市立關東國小
新竹市	9	市立大庄國小
新竹市	10	市立茄苳國小
新竹市	11	市立關埔國小
新竹市	12	市立虎林國中
新竹市	13	市立內湖國小
新竹市	14	市立陽光國小
新竹縣	1	縣立新豐國中
新竹縣	2	縣立大坪國小
新竹縣	3	縣立福龍國小
新竹縣	4	縣立員東國中
新竹縣	5	縣立石光國中
新竹縣	6	縣立華山國中
新竹縣	7	縣立中正國小
新竹縣	8	縣立二重國小
新竹縣	9	縣立東興國中
新竹縣	10	縣立寶山國中
新竹縣	11	縣立六家國小
新竹縣	12	縣立大同國小
新竹縣	13	縣立仁愛國中
苗栗縣	1	縣立中興國小
苗栗縣	2	縣立三灣國小大坪分校
苗栗縣	3	縣立武榮國小
苗栗縣	4	縣立新英國小
苗栗縣	5	縣立建功國小
苗栗縣	6	縣立大山國小
苗栗縣	7	縣立新港國中小
苗栗縣	8	縣立新開國小
苗栗縣	9	縣立新南國小
苗栗縣	10	私立龍德家商
苗栗縣	11	縣立維真國中
苗栗縣	12	縣立五穀國小
苗栗縣	13	縣立南和國中

114年臺美生態學校名單

縣市	序號	學校
苗栗縣	14	縣立文林國中
苗栗縣	15	縣立通霄國中
苗栗縣	16	縣立烏眉國小
苗栗縣	17	縣立藍田國小
苗栗縣	18	縣立鯉魚國小
苗栗縣	19	縣立士林國小
苗栗縣	20	縣立雙連國小
苗栗縣	21	縣立頂埔國小
苗栗縣	22	國立苗栗特殊教育學校
苗栗縣	23	縣立公館國中
苗栗縣	24	縣立大同高中
雲林縣	1	縣立潮厝華德福實驗國小
雲林縣	2	縣立成龍國小
雲林縣	3	縣立草嶺生態地質國小
雲林縣	4	縣立明德國小
雲林縣	5	縣立龍巖國小
雲林縣	6	縣立光復國小
雲林縣	7	私立福智實驗國中
雲林縣	8	縣立大埤國小
雲林縣	9	縣立後埔國小
雲林縣	10	縣立溪洲國小
雲林縣	11	縣立大有國小
雲林縣	12	縣立文正國小
雲林縣	13	縣立林頭國小
雲林縣	14	縣立安定國小
雲林縣	15	縣立秀潭國小
雲林縣	16	縣立山峰華德福實小
雲林縣	17	縣立內湖國小
雲林縣	18	縣立成功國小
雲林縣	19	縣立西螺國中
雲林縣	20	縣立華南實驗國小
雲林縣	21	縣立誠正國小
雲林縣	22	縣立鹿場國小
雲林縣	23	私立淵明國中(代用)
雲林縣	24	縣立廉使國小
雲林縣	25	縣立安慶國小
雲林縣	26	縣立林中國小
雲林縣	27	縣立褒忠國小
雲林縣	28	縣立荊桐國小
雲林縣	29	縣立林內國中
雲林縣	30	縣立文光國小

114年臺美生態學校名單

縣市	序號	學校
雲林縣	31	縣立仁和國小
雲林縣	32	縣立棋山國小
雲林縣	33	縣立僑和國小
雲林縣	34	縣立朝陽國小
雲林縣	35	縣立興昌國小
雲林縣	36	縣立東榮國小
雲林縣	37	縣立重興國小
雲林縣	38	縣立復興國小
雲林縣	39	縣立斗南高中
雲林縣	40	私立正心高中
彰化縣	1	國立員林家商
彰化縣	2	縣立快官國小
彰化縣	3	縣立原斗國中小
彰化縣	4	縣立舊館國小
彰化縣	5	國立員林農工
彰化縣	6	縣立文德國小
彰化縣	7	縣立育新國小
彰化縣	8	縣立螺陽國小
彰化縣	9	縣立東和國小
彰化縣	10	縣立北斗國中
彰化縣	11	縣立芳苑國小
彰化縣	12	縣立源泉國小
彰化縣	13	縣立僑信國小
彰化縣	14	縣立芬園國中
彰化縣	15	縣立鹿東國小
彰化縣	16	縣立芙朝國小
彰化縣	17	縣立田尾國小
彰化縣	18	縣立同安國小
彰化縣	19	縣立田尾國中
彰化縣	20	縣立秀水國中
彰化縣	21	縣立平和國小
彰化縣	22	縣立泰和國小
彰化縣	23	縣立北斗國小
彰化縣	24	縣立明禮國小
彰化縣	25	縣立僑義國小
彰化縣	26	國立彰化特殊教育學校
彰化縣	27	縣立美豐國小
彰化縣	28	縣立村東國小
彰化縣	29	縣立梧鳳國小
彰化縣	30	縣立德興國小
彰化縣	31	縣立廣興國小

114年臺美生態學校名單

縣市	序號	學校
彰化縣	32	縣立三條國小
彰化縣	33	縣立鹿港國小
彰化縣	34	縣立南郭國小
彰化縣	35	縣立鹿江國際國中小
彰化縣	36	縣立中山國小
彰化縣	37	縣立圳寮國小
彰化縣	38	縣立饒明國小
彰化縣	39	縣立合興國小
彰化縣	40	縣立埔心國小
彰化縣	41	縣立福德國小
彰化縣	42	私立文興高中
彰化縣	43	縣立長安國小
彰化縣	44	縣立南州國小
彰化縣	45	縣立大村國小
彰化縣	46	縣立潮洋國小
彰化縣	47	縣立員東國小
南投縣	1	縣立土城國小
南投縣	2	縣立僑建國小
南投縣	3	縣立魚池國中
南投縣	4	縣立廣興國小
南投縣	5	縣立營盤國小
南投縣	6	縣立中原國小
南投縣	7	縣立乾峰國小
南投縣	8	縣立福龜國小
南投縣	9	縣立南投國中
南投縣	10	縣立東光國小
南投縣	11	縣立大成國中
南投縣	12	縣立北山國中
南投縣	13	縣立信義國小
南投縣	14	縣立社寮國中
南投縣	15	縣立南豐國小
南投縣	16	縣立新街國小
南投縣	17	縣立坪頂國小
南投縣	18	縣立新豐國小
南投縣	19	縣立久美國小
南投縣	20	縣立營北國中
嘉義市	1	國立嘉義大學附小
嘉義市	2	市立世賢國小
嘉義市	3	市立北園國小
嘉義市	4	市立興嘉國小
嘉義市	5	市立文雅國小

114年臺美生態學校名單

縣市	序號	學校
嘉義市	6	市立港坪國小
嘉義市	7	私立輔仁高中
嘉義市	8	市立民族國小
嘉義市	9	市立大業實驗國中
嘉義市	10	市立宣信國小
嘉義市	11	市立精忠國小
嘉義市	12	市立嘉北國小
嘉義市	13	市立垂楊國小
嘉義縣	1	縣立六嘉國中
嘉義縣	2	縣立義仁國小
嘉義縣	3	縣立阿里山國中小
嘉義縣	4	縣立塭港國小
嘉義縣	5	縣立新港國中
嘉義縣	6	縣立大南國小
嘉義縣	7	縣立民和國小大湖分校
嘉義縣	8	縣立義竹國小
嘉義縣	9	縣立三興國小
嘉義縣	10	縣立北美國小
嘉義縣	11	縣立瑞峰國小
嘉義縣	12	縣立梅北國小
嘉義縣	13	縣立溪口國小
嘉義縣	14	縣立光華國小
嘉義縣	15	縣立大埔國中小
嘉義縣	16	縣立圓崇國小
嘉義縣	17	縣立柳溝國小
嘉義縣	18	縣立隙頂國小
嘉義縣	19	縣立茶山國小
嘉義縣	20	縣立菁埔國小
嘉義縣	21	縣立太平國小
嘉義縣	22	縣立永慶高中
嘉義縣	23	縣立中埔國中
嘉義縣	24	縣立南新國小
嘉義縣	25	縣立貴林國小
嘉義縣	26	縣立義竹國中
嘉義縣	27	縣立內甕國小
嘉義縣	28	縣立頂六國小
嘉義縣	29	縣立忠和國小
嘉義縣	30	縣立新埤國小
嘉義縣	31	縣立同仁國小
嘉義縣	32	縣立香林國小
嘉義縣	33	縣立梅圳國小

114年臺美生態學校名單

縣市	序號	學校
嘉義縣	34	縣立中埔國小
嘉義縣	35	縣立新塭國小
嘉義縣	36	縣立下槓國小
嘉義縣	37	縣立溪口國中
嘉義縣	38	縣立蒜頭國小
嘉義縣	39	縣立民和國中
嘉義縣	40	縣立六美國小
嘉義縣	41	縣立和順國小
嘉義縣	42	縣立平林國小
嘉義縣	43	縣立鹿草國小
嘉義縣	44	縣立和睦國小
嘉義縣	45	縣立梅山國中
嘉義縣	46	縣立南靖國小
嘉義縣	47	縣立太保國中
嘉義縣	48	縣立中和國小
嘉義縣	49	縣立新美國小
嘉義縣	50	縣立沄水國小
嘉義縣	51	縣立達邦國小
嘉義縣	52	縣立瑞里國小
屏東縣	1	縣立勝利國小
屏東縣	2	國立屏北高中
屏東縣	3	縣立新豐國小
屏東縣	4	私立南榮國中(代用)
屏東縣	5	縣立萬安國小
屏東縣	6	縣立舊寮國小
屏東縣	7	縣立麟洛國中
屏東縣	8	縣立口社國小
屏東縣	9	國立潮州高中
屏東縣	10	縣立凌雲國小
屏東縣	11	縣立萬丹國中
屏東縣	12	縣立大光國小
屏東縣	13	縣立玉田國小
屏東縣	14	縣立赤山國小
屏東縣	15	縣立瑞光國小
屏東縣	16	縣立仕絨國小
屏東縣	17	縣立黎明國小
屏東縣	18	縣立德協國小
屏東縣	19	縣立竹田國小
屏東縣	20	縣立玉光國小
屏東縣	21	縣立楓林國小
屏東縣	22	縣立後庄國小

114年臺美生態學校名單

縣市	序號	學校
屏東縣	23	縣立東興國小
屏東縣	24	縣立泰安國小
屏東縣	25	縣立民和國小
屏東縣	26	縣立長榮百合國小
屏東縣	27	縣立武潭國小
屏東縣	28	縣立潮和國小
屏東縣	29	縣立繁華國小
屏東縣	30	縣立塔樓國小
屏東縣	31	縣立田子國小
屏東縣	32	私立崇華國小
屏東縣	33	縣立大同高中
屏東縣	34	縣立餉潭國小
屏東縣	35	縣立長樂國小
屏東縣	36	縣立新南國小
屏東縣	37	縣立水泉國小
屏東縣	38	縣立大成國小
屏東縣	39	國立東港海事
屏東縣	40	縣立林邊國小
屏東縣	41	縣立枋寮高中
屏東縣	42	縣立潮南國小
屏東縣	43	縣立滿州國小
屏東縣	44	縣立竹田國中
屏東縣	45	縣立賽嘉國小
屏東縣	46	國立內埔農工
屏東縣	47	縣立恆春國小
屏東縣	48	縣立大路關國小
屏東縣	49	縣立三多國小
屏東縣	50	縣立建興國小
屏東縣	51	縣立滿州國中
屏東縣	52	縣立仁和國小
屏東縣	53	縣立潮州國中
屏東縣	54	縣立丹路國小
屏東縣	55	縣立草埔國小
屏東縣	56	縣立以栗國小
屏東縣	57	縣立車城國小
宜蘭縣	1	縣立蘇澳國中
宜蘭縣	2	縣立南屏國小
宜蘭縣	3	私立慧燈高中
宜蘭縣	4	縣立南安國中
宜蘭縣	5	縣立岳明國(中)小
宜蘭縣	6	縣立湖山國小

114年臺美生態學校名單

縣市	序號	學校
宜蘭縣	7	縣立大進國小
宜蘭縣	8	縣立永樂國小
宜蘭縣	9	縣立過嶺國小
宜蘭縣	10	縣立慈心華德福實中
宜蘭縣	11	縣立壯圍國中
宜蘭縣	12	縣立公正國小
宜蘭縣	13	縣立龍潭國小
宜蘭縣	14	縣立孝威國小
宜蘭縣	15	縣立碧候國小
宜蘭縣	16	縣立七賢國小
宜蘭縣	17	縣立同樂國小
宜蘭縣	18	縣立力行國小
宜蘭縣	19	縣立凱旋國中
宜蘭縣	20	縣立萬富國小
宜蘭縣	21	縣立北成國小
宜蘭縣	22	縣立國華國中
宜蘭縣	23	縣立南澳高中
宜蘭縣	24	縣立利澤國中
宜蘭縣	25	縣立竹安國小
宜蘭縣	26	縣立武淵國小
宜蘭縣	27	縣立憲明國小
宜蘭縣	28	縣立梗枋國小
宜蘭縣	29	縣立羅東國小
宜蘭縣	30	縣立蘇澳國小
宜蘭縣	31	縣立東澳國小
宜蘭縣	32	縣立礁溪國小
宜蘭縣	33	縣立五結國小
宜蘭縣	34	縣立大洲國小
宜蘭縣	35	縣立南安國小
宜蘭縣	36	縣立廣興國小
宜蘭縣	37	縣立深溝國小
宜蘭縣	38	縣立新南國小
宜蘭縣	39	縣立順安國中
宜蘭縣	40	縣立寒溪國小
宜蘭縣	41	縣立順安國小
宜蘭縣	42	縣立公館國小
宜蘭縣	43	縣立三星國小
宜蘭縣	44	縣立新生國小
宜蘭縣	45	縣立吳沙國中
宜蘭縣	46	縣立人文國中小

114年臺美生態學校名單

縣市	序號	學校
宜蘭縣	47	縣立羅東國中
宜蘭縣	48	縣立三民國小
宜蘭縣	49	縣立員山國中
宜蘭縣	50	縣立復興國中
宜蘭縣	51	縣立士敏國小
宜蘭縣	52	縣立東光國中
宜蘭縣	53	縣立大隱國小
宜蘭縣	54	縣立馬賽國小
宜蘭縣	55	縣立古亭國小
宜蘭縣	56	縣立文化國中
宜蘭縣	57	縣立冬山國小
宜蘭縣	58	縣立玉田國小
宜蘭縣	59	縣立蓬萊國小
宜蘭縣	60	縣立中華國中
宜蘭縣	61	縣立學進國小
宜蘭縣	62	縣立五結國中
宜蘭縣	63	縣立三星國中
宜蘭縣	64	縣立中山國小
宜蘭縣	65	縣立南澳國小
宜蘭縣	66	縣立育才國小
宜蘭縣	67	縣立大里國小
宜蘭縣	68	縣立內城國中小
宜蘭縣	69	縣立黎明國小
宜蘭縣	70	縣立礁溪國中
宜蘭縣	71	縣立凱旋國小
宜蘭縣	72	縣立竹林國小
宜蘭縣	73	縣立柯林國小
宜蘭縣	74	縣立大溪國小
宜蘭縣	75	縣立大湖國小
宜蘭縣	76	縣立員山國小
宜蘭縣	77	縣立興中國中
宜蘭縣	78	縣立頭城國中
宜蘭縣	79	縣立大福國小
宜蘭縣	80	縣立中興國小
宜蘭縣	81	縣立金岳國小
宜蘭縣	82	縣立成功國小
宜蘭縣	83	縣立宜蘭國小
宜蘭縣	84	縣立大同國小
宜蘭縣	85	縣立冬山國中
宜蘭縣	86	縣立壯圍國小

114年臺美生態學校名單

縣市	序號	學校
宜蘭縣	87	縣立二城國小
宜蘭縣	88	縣立宜蘭國中
宜蘭縣	89	縣立清溝國小
宜蘭縣	90	縣立利澤國小
宜蘭縣	91	縣立頭城國小
宜蘭縣	92	縣立澳花國小
宜蘭縣	93	縣立四結國小
宜蘭縣	94	縣立武塔國小
宜蘭縣	95	縣立南山國小
宜蘭縣	96	縣立東興國小
宜蘭縣	97	縣立大同國中
宜蘭縣	98	縣立育英國小
宜蘭縣	99	縣立四季國小
宜蘭縣	100	縣立光復國小
宜蘭縣	101	縣立金洋國小
花蓮縣	1	縣立明禮國小
花蓮縣	2	國立花蓮女中
花蓮縣	3	私立海星高中
花蓮縣	4	縣立吳江國小
花蓮縣	5	縣立東竹國小
花蓮縣	6	縣立花崗國中
花蓮縣	7	縣立瑞美國小
花蓮縣	8	縣立月眉國小
花蓮縣	9	縣立長良國小
花蓮縣	10	縣立富源國中
花蓮縣	11	縣立新社國小
花蓮縣	12	縣立西寶國小
花蓮縣	13	縣立秀林國小
花蓮縣	14	縣立平和國小
花蓮縣	15	縣立溪口國小
花蓮縣	16	國立花蓮高商
花蓮縣	17	縣立宜昌國中
花蓮縣	18	縣立中正國小
花蓮縣	19	縣立中華國小
花蓮縣	20	財團法人慈濟大學附中
花蓮縣	21	縣立國風國中
花蓮縣	22	縣立光華國小
花蓮縣	23	縣立樂合國小
花蓮縣	24	縣立志學國小
花蓮縣	25	縣立水璉國小
花蓮縣	26	縣立吉安國小

114年臺美生態學校名單

縣市	序號	學校
花蓮縣	27	縣立南平中學
花蓮縣	28	縣立豐濱國中
臺東縣	1	縣立知本國中
臺東縣	2	臺東縣均一高中
臺東縣	3	縣立賓茂國中
臺東縣	4	縣立竹湖國小
臺東縣	5	縣立富山國小
臺東縣	6	縣立關山國中
臺東縣	7	縣立太平國小
臺東縣	8	縣立大武國小
臺東縣	9	縣立大坡國小
臺東縣	10	縣立椰油國小
臺東縣	11	縣立興隆國小
臺東縣	12	縣立大王國小
臺東縣	13	縣立三仙國小
臺東縣	14	縣立永安國小
臺東縣	15	縣立錦屏國小
臺東縣	16	縣立海端國小
臺東縣	17	縣立東河國小
臺東縣	18	縣立初鹿國小
臺東縣	19	縣立卑南國小
臺東縣	20	縣立豐田國中
臺東縣	21	縣立大武國中
臺東縣	22	縣立豐年國小
臺東縣	23	縣立泰源國小
臺東縣	24	縣立豐源國小
臺東縣	25	縣立蘭嶼國小
臺東縣	26	縣立北源國小
臺東縣	27	縣立池上國中
臺東縣	28	縣立光明國小
臺東縣	29	縣立岩灣國小
臺東縣	30	縣立崁頂國小
澎湖縣	1	縣立風櫃國小
澎湖縣	2	縣立隘門國小
澎湖縣	3	縣立成功國小
澎湖縣	4	縣立中屯國小
澎湖縣	5	縣立烏嶼國小
澎湖縣	6	縣立合橫國小
澎湖縣	7	縣立內垵國小
澎湖縣	8	縣立望安國小
澎湖縣	9	縣立竹灣國小

114年臺美生態學校名單

縣市	序號	學校
澎湖縣	10	縣立花嶼國小
澎湖縣	11	縣立龍門國小
澎湖縣	12	縣立興仁國小
金門縣	1	縣立金寧國中小
金門縣	2	縣立正義國小
金門縣	3	縣立賢庵國小
金門縣	4	縣立金湖國中
金門縣	5	縣立金鼎國小
金門縣	6	縣立多年國小
金門縣	7	縣立述美國小
金門縣	8	縣立古寧國小
金門縣	9	縣立金湖國小
連江縣	1	縣立中山國中
連江縣	2	縣立東莒國小
連江縣	3	縣立介壽國中小
連江縣	4	縣立仁愛國小
連江縣	5	縣立東引國中小
連江縣	6	國立馬祖高中
連江縣	7	縣立敬恆國中小