

## 屏東縣政府 函

地址：900219屏東縣屏東市自由路527號  
聯絡人：黃碧智  
聯絡電話：08-7320415#3657  
傳真：08-7322779  
電子信箱：huang580118@gmail.com

受文者：屏東縣立中正國民中學

發文日期：中華民國114年6月30日  
發文字號：屏府教發字第1145118114號  
速別：普通件  
密等及解密條件或保密期限：  
附件：如主旨 (376530000A114511811400-1.pdf)

主旨：檢送教育部委託國立臺灣師範大學教育學系教育專業發展中心辦理「國中學習扶助補強課程模組實戰分享研習」簡章1份，詳如說明，請查照。

說明：

- 一、依據國立臺灣師範大學114年6月26日師大教育字第1141017628號函辦理。
- 二、旨揭研習辦理資訊如下(詳細內容請參閱附件簡章)：
  - (一)辦理目的：分享該中心團隊研發之國英數補強課程模組及教學應用方式，讓學習扶助教學人員瞭解如何運用補強課程模組。
  - (二)辦理方式：採Google Meet線上會議室進行。
  - (三)國中國語文場次：
    - 1、114年7月21日(星期一) 下午1時至4時20分。
    - 2、連結：<https://meet.google.com/isk-ahya-aij>。
  - (四)國中英語文場次：
    - 1、114年7月22日(星期二) 上午9時至12時。



2、連結：<https://meet.google.com/bin-byud-aft>。

(五)國中數學場次：

1、114年7月10日(星期四) 下午1時至5時30分。

2、連結：<https://meet.google.com/sxo-nhru-vmi>。

三、報名方式與注意事項：

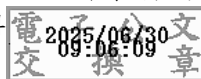
(一)請至<https://forms.gle/CX6XHc9zKXhZF32t6> 填寫資料。

(二)報名截止日至及錄取名單公告日為各場次研習辦理前一日。

四、本案聯絡人：臺灣師大教育專業發展中心莊幸諺助理，02-77493644，[trico@ntnu.edu.tw](mailto:trico@ntnu.edu.tw)；謝欣樺助理，02-77493715，[la.la.hsin@ntnu.edu.tw](mailto:la.la.hsin@ntnu.edu.tw)。

正本：各高國中、國立屏科實驗高級中等學校

副本：屏東縣立公正國民中學學生學習扶助資源中心、屏東縣竹田鄉竹田國民小學學生學習扶助資源中心、本府教育處教學發展科



# 113 學年度國民中小學學習扶助教師增能諮詢輔導暨多元補強課程模組推動計畫

## 國中學習扶助補強課程模組實戰分享研習簡章

### 壹、依據

教育部國民及學前教育署 113 年 8 月 5 日臺教國署國字第 1130079751 號函。

### 貳、辦理目的

分享本計畫研發之國英數補強課程模組及教學應用方式，讓學習扶助教學人員瞭解如何運用補強課程模組。

### 參、辦理單位

- 一、主辦單位：教育部國民及學前教育署。
- 二、承辦單位：國立臺灣師範大學教育學系教育專業發展中心(以下簡稱本中心)。

### 肆、辦理資訊

- 一、辦理方式：採 **Google Meet** 線上會議室進行。
- 二、辦理時間：
  - (一) 國中國語文：114 年 7 月 21 日(星期一) 13 時至 16 時 30 分，Google Meet 連結：  
<https://meet.google.com/isk-ahya-aij>。
  - (二) 國中英語文：114 年 7 月 22 日(星期二) 9 時至 12 時，Google Meet 連結：  
<https://meet.google.com/bin-byud-aft>。
  - (三) 國中數學：114 年 7 月 10 日(星期四) 13 時至 17 時 20 分，Google Meet 連結：  
<https://meet.google.com/sxo-nhru-vmi>。
- 三、參加對象：各縣市國中教育階段之國英數學學習扶助教學人員。
- 四、報名方式與注意事項：
  - (一) 請至 Google 表單填寫資料(<https://forms.gle/CX6XHc9zKXhZF32t6>)，並提供個人信箱作為相關課程資訊聯繫。
  - (二) 報名截止日至及錄取名單公告日為各場次研習辦理前一日。



## 伍、課程表

(一) 國中國語文：114年7月21日(星期一)13時至16時30分。

時間	主題	課程講師
12:50	報到	
13:00-13:20 (20min)	國中國語文補強課程模組導覽	國立嘉義大學教育學系 黃繼仁教授
13:20-14:10 (50min)	銜接模組：句子關係	新北市立福和國民中學 林雯淑老師
14:20-15:10 (50min)	<u>記敘文</u> 冰山(兼及寫景/描述) 文言文(簡略介紹)	新北市立積穗國民中學 蔡欣芸老師
15:20-16:10 (50min)	<u>說明文</u> 跨領域(簡略介紹)	臺北市立新興國民中學 侯雪櫻老師
16:10-16:30 (20min)	Q & A	國立嘉義大學教育學系 黃繼仁教授

(二) 國中英語文：114年7月22日(星期二)9時至12時。

時間	主題	課程講師
08:50	報到	
09:00-09:50	國中英語文學習扶助補強模組導覽	基隆市立武崙國民中學 莊惠如退休老師
10:00-10:20	七年級「時態」模組體驗	
10:20-11:00	八年級「時態」模組體驗	
11:10-11:50	九年級「時態」模組體驗	
11:50-12:00	QA 與資源分享	

(三) 國中數學：114年7月10日(星期四)13時至17時20分。

時間	主題	課程講師
12:50	報到	
13:00-13:30 (30min)	診斷評量為本的數學領域中小銜接學習 扶助補強課程模組之規劃與設計	國立臺南大學應用數學系 陳致澄教授

13:30-14:20 (50min)	分數除法 (中小銜接)	臺南市立永康國民中學 林柏寬教師 臺中市永春國民小學 魏麗枝主任
14:30-15:20 (50min)	數列、等差數列與等差級數	臺南市立忠孝國民中學 蘇恭弘研究教師
15:30-16:20 (50min)	代數符號及一元一次式	雲林縣立虎尾國民中學 盧昭雯退休教師
16:30-17:20 (50min)	函數	臺中市立溪南國民中學 張廷吉組長
17:20-17:30 (10min)	Q & A	國立臺南大學應用數學系 陳致澄教授

#### 陸、研習須知

- 一、 研習人員須事前設置相關資訊設備，並依課程需求開啟鏡頭或麥克風參與討論。
- 二、 研習人員在各課程開始後 10 分鐘內於線上表單報到(當日公告於文字訊息欄)，未簽到或逾時簽到視同未出席該課程。
- 三、 本研習採用「實名制意見調查表」作為簽退與時數認證，調查表單會在研習課程結束前 10 分鐘公告於文字訊息欄。
- 四、 連絡人：本中心莊幸諺助理，02-7749-3644，trico@ntnu.edu.tw；謝欣樺助理，02-7749-3715，la.la.hsin@ntnu.edu.tw。
- 五、 本中心平臺：<https://sites.google.com/view/priori-ntnu/>。

