

國立屏東高級中學 函

地址：(900)屏東縣屏東市忠孝路231號
聯 絡 人：袁榮茂
電 話：08-7656444分機250
傳 真：08-7334418
電子郵件：va2500@pths.ptc.edu.tw

受文者：屏東縣立中正國民中學

發文日期：中華民國113年12月20日

發文字號：屏中教字第1130200270號

速別：普通件

密等及解密條件或保密期限：

附件：如說明五 (113A204217_1_20155645310.pdf、113A204217_2_20155645310.ods)

主旨：檢送「國立屏東高中113學年度均質化國中生美術才能探索成長營實施計畫」1份，請鼓勵所屬同學報名參加，請查照。

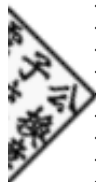
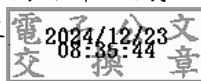
說明：

- 一、本校訂於114年2月6日(星期四)舉辦113學年度均質化國中生美術才能探索成長營活動。業經開辦及受理報名，歡迎貴校對美術有興趣的學生踴躍報名參加。
- 二、活動報名日期：即日起到114年1月10日(星期五)止。
- 三、報名方式：以學校為報名單位，請填妥附件報名表後，再以電子郵件寄到主辦單位信箱：va2500@pths.ptc.edu.tw。
- 四、錄取公告：錄取學生名單將於114年1月17日(星期五)前公告於本校網站。
- 五、檢附旨揭活動實施計畫及報名表各1份。

正本：屏東縣立大同高級中學、屏榮學校財團法人屏東縣屏榮高級中學、陸興學校財團法人屏東縣陸興高級中學、國立屏科實驗高級中等學校、高鳳學校財團法人屏東縣崇華國民中學、屏東縣私立美和高級中學、屏東縣立來義高級中學、屏東縣立東港高級中學、屏東縣立枋寮高級中學、屏東縣立明正國民中學、屏東縣立中正

國民中學、屏東縣立公正國民中學、屏東縣立鶴聲國民中學、屏東縣立至正國民
中學、屏東縣立長治國民中學、屏東縣立麟洛國民中學、屏東縣立九如國民中
學、屏東縣立里港國民中學、屏東縣立鹽埔國民中學、屏東縣立高樹國民中學、
屏東縣立高泰國民中學、屏東縣立內埔國民中學、屏東縣立崇文國民中學、屏東
縣立竹田國民中學、屏東縣立潮州國民中學、屏東縣立光春國民中學、屏東縣立
萬巒國民中學、屏東縣立新埤國民中學、屏東縣立萬丹國民中學、屏東縣立萬新
國民中學、屏東縣立新園國民中學、屏東縣立林邊國民中學、屏東縣立南州國民
中學、屏東縣立佳冬國民中學、屏東縣立東新國民中學、屏東縣立琉球國民中
學、屏東縣立車城國民中學、屏東縣立恆春國民中學、屏東縣立滿州國民中學、
屏東縣立瑪家國民中學、屏東縣立泰武國民中學、屏東縣立牡丹國民中學、屏東
縣立獅子國民中學、屏東縣私立南榮國民中學、高雄市立三民國民中學、高雄市
立五甲國民中學、高雄市立林園高級中學、高雄市立壽山國民中學、高雄市立旗
山國民中學、高雄市立嘉興國民中學、高雄市立鳳山國民中學

副本：本校教務處實研組、本校教務處特教組



裝



訂

線

國立屏東高中 113 學年度 均質化國中生美術才能探索成長營實施計畫

一、目的：

- (一) 結合本校美術班之資源，提供縣內各國中學生優良的學習環境與活潑創意的美術體驗及創客課程，推廣藝術欣賞與創作，促進藝術教育之普及。
- (二) 針對美術升學有興趣的國中生，安排指導美術班升學經驗豐富之教師，回答美術班升學常見問題，參加術科鑑定考試的要領與技巧，協助提升術科鑑定能力，並鼓勵留縣升學。

二、日期：114 年 2 月 6 日（星期四）

三、地點：國立屏東高級中學

四、主辦單位：國立屏東高級中學

五、師資：本校美術教師團隊

六、參加研習學生之資格及選取方式：由各公私立國中推薦具備下列條件之學生參加研習(合計 40 名)，每校最多限額 8 名。

- (一) 對美術有興趣之縣內國中學生，美術班或普通班學生均可。
- (二) 男女不拘、年級不限，惟以國中 9 年級學生優先錄取。
- (三) 若報名人數超過限定名額，依 1、國中 9 年級優先錄取。2、各校報名順序。

七、報名日期：即日起至 114 年 1 月 10 日(五)

八、報名方式：以學校為報名單位，請於填妥報名表後，以電子郵件寄至主辦單位(屏東高中特教組)信箱 va2500@pths.ptc.edu.tw。

九、研習費用：本活動由均質化經費項下支應，參加學員之課程講師鐘點費、午餐費及材料等費用免費。

十、錄取公告：錄取學生名單將於 114 年 1 月 17 日(五)前公告於本校網站。

十一、研習課程表詳如附件。

十二、結業後由本校頒發結業證書。

十三、聯絡電話：教務處孫煒佳主任(08)7656444 分機 201

特教組袁榮茂組長(08)7656444 分機 250

十四、本計畫奉核後實施，修正時亦同。

國立屏東高級中學 113 學年度均質化國中生美術才能探索成長營課程表

114 年 2 月 6 日 (星期四)			
時間	研習內容	主持人及師資	地點
08:50~09:00	報到	工作人員	人文大樓 1F
09:00~09:10	【開幕及學校特色簡介】	陳國祥校長 孫煒佳主任	人文大樓 1F 美術教室 1
09:10~10:00	【屏東高中美術班介紹】	袁榮茂組長	人文大樓 1F 美術教室 1
10:00~10:10	10-minute 休息時間		
10:10~12:00	A 班： 立體新視界：探索造型藝術的可能性	施極寅老師	人文大樓 3F 藝術生活教室
	B 班： 以紙代筆：解構平面世界	謝孟蓉老師	人文大樓 1F 美術教室 2
12:00~13:10	Lunch Break		人文大樓 1F 美術教室 1
13:20~15:10	A 班： 以紙代筆：解構平面世界	謝孟蓉老師	人文大樓 1F 美術教室 2
	B 班： 立體新視界：探索造型藝術的可能性	施極寅老師	人文大樓 3F 藝術生活教室
15:10~15:20	10-minute 休息時間		
15:20~16:10	【美術班第 31 屆班展導覽】	謝孟蓉老師 邱一宸老師	人文大樓 1F 新藝術空間展區
16:10~16:30	【回饋時間、結業式】	陳國祥校長 孫煒佳主任	人文大樓 1F 美術教室 1
16:30	賦歸		

國立屏東高級中學113學年度辦理均質化國中生

報名學校：

編號	年級別	學生姓名	出生年月日	身分證字號	家長姓名
範例	9	張小庭	2008/3/4	T223132847	張成
1					
2					
3					
4					
5					
6					
7					
8					
9					
10					

承辦人員：

聯絡電話：

(請依上表格式繕打後，將報名表寄到 va2500@pth)

美術才能探索成長營報名表

製表日期： 年 月 日

聯絡電話	用餐	美術班	備註
0910-326-482	葷	是	

s. ptc. edu. tw)