

## 屏東縣政府 函

地址：900219屏東縣屏東市自由路527號  
承辦人：吳耘彤  
電話：08-7320415分機3654  
傳真：08-7322779  
電子信箱：a002467@oa.pthg.gov.tw

受文者：屏東縣立中正國民中學

發文日期：中華民國112年10月24日  
發文字號：屏府教學字第11263390800號  
速別：普通件  
密等及解密條件或保密期限：  
附件：如主旨 (4746263\_11263390800\_1\_4746263\_11263390800\_1.pdf)

主旨：檢送教育部國民及學前教育署委請國立臺灣師範大學辦理  
「112年度第2梯次國中小英語課採全英語授課工作坊」報  
名簡章1份，請依說明事項辦理，請查照。

說明：

- 一、依據教育部國民及學前教育署(下稱國教署)112年10月19日臺教國署國字第1120142625號函辦理。
- 二、為提升國中小英語教師教學專業能力，國教署委請國立臺灣師範大學依國小及國中教育階段分別辦理旨揭工作坊，期透過英語教學活動設計與分組實作等主題，提升國中小英語教師「英語課盡量以英語教學」策略與技巧。
- 三、旨揭工作坊訊息如下：
  - (一)實施對象：全國現職國民小學及國民中學英語教師、英語代理教師及英語科實習教師。
  - (二)各場次辦理地點、報名及辦理時間：
    - 1、第1場：
      - (1)地點：國立聯合大學二坪山校區(苗栗縣苗栗市聯



大1號)。

(2)報名期間：自即日起至112年10月27日(星期五)下午5時止。

(3)研習時間：112年11月11日(星期六)上午9時至下午4時。

## 2、第2場：

(1)辦理地點：致理科技大學(新北市板橋區文化路一段313號)。

(2)報名期間：自即日起至112年11月3日(星期五)下午5時止。

(3)研習時間：112年11月18日(星期六)上午9時至下午4時。

## 3、第3場：

(1)辦理地點：國立臺東高級商業職業學校(臺東縣正氣路440號)。

(2)報名期間：自即日起至112年11月10日(星期五)下午5時止。

(3)研習時間：112年11月25日(星期六)上午9時至下午4時。

## 4、第4場：

(1)辦理地點：國立嘉義大學新民區(嘉義市西區新民路580號)。

(2)報名期間：自即日起至112年11月24日(星期五)下午5時止。

(3)研習時間：112年12月9日(星期六)上午9時至下



午4時。

(三)報名方式：請掃描簡章上QR碼以填寫報名表單，並於各場次報名截止前至簡章中所列報名表連結填寫報名資料，額滿為止。

(四)旨揭工作坊採實體課程方式辦理，全程參與之教師將核發6小時研習時數。

(五)其餘工作坊詳細內容請參閱報名簡章。

四、為強化國民中小學英語教師口說教學能力，請貴校鼓勵112學年度國中小英語領域召集教師參加旨揭工作坊，俾其歸校後，擔任種子教師，及協助本府及學校落實推動英語課採全英語授課。

五、請貴校核予參與教師公(差)假登記，並於2年內本權責依教師實際參與研習時數核予補休，惟課務自理。

六、倘有相關問題，請逕洽國立臺灣師範大學英語系：

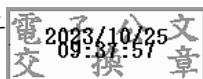
(一)李俊鈺先生(電話：02-7749-7797，電子信箱：  
ptm109\_13315@ntnu.edu.tw)。

(二)楊慧欣小姐(電話：02-7749-7796，電子信箱：  
juce@ntnu.edu.tw)。

(三)陳柏瑋先生(電話：02-7749-5938，電子信箱：  
tony21232@ntnu.edu.tw)。

正本：各高國中、各國小

副本：本府教育處教學發展科



本案依分層負責規定授權業務主管決行

# 「112 年度第 2 梯次國中小英語課採全英語授課工作坊」

## 報名簡章

主辦單位：教育部國民及學前教育署

承辦單位：國立臺灣師範大學

# 112 年度第 2 梯次國中小英語課採全英語授課工作坊

## 壹、依據

依據「前瞻基礎建設—人才培育促進就業建設—2030 雙語政策(110 至 113 年)」暨教育部國民及學前教育署「2030 雙語政策(111 至 113 年)—提升高中以下英語文教師教學效能—十二年國教—國中小教育階段英語課採全英語授課暨全英語教學影片製作計畫」辦理。

## 貳、目的

- 一、藉由工作坊課程，提升國中小英語教師以英語授課之專業知能與教學成效，增進以英語授課之技巧及信心，並激發其全英教學的熱情與專業能量。
- 二、透過全英語教學差異化活動設計與分組實作等主題，幫助國中小英語老師依據學生個別差異及需求，彈性調整全英語教學的內容、進度與策略。

## 參、辦理單位

主辦單位：教育部國民及學前教育署

承辦單位：國立臺灣師範大學

## 肆、實施對象

全國現職國民小學及國民中學英語教師、代理教師及英語科實習老師。

## 伍、工作坊辦理期程、地點及講師名單：

場次	第一場	第二場	第三場	第四場	
日期與時間	112年11月11日 (六) 9:00-16:00	112年11月18日 (六) 9:00-16:00	112年11月25日 (六) 9:00-16:00	112年12月9日 (六) 9:00-16:00	
縣市	苗栗縣	新北市	台東縣	嘉義市	
地點	國立聯合大學 二坪山校區	致理科技大學	國立臺東高級商業 職業學校	國立嘉義大學 新民校區	
講師 名單	國 小 組	張孝慈老師 臺北市立國語實小 李旻珊主任 臺中市北區中華國小 英語教學資源中心	黃翊忠老師 臺北市立文昌國小 甯麗娟老師 新北市英語教學資源中心	張孝慈老師 臺北市立國語實小 謝欣芸老師 花蓮市明廉國小	黃翊忠老師 臺北市立文昌國小 張守漢老師 台中市后里國小
	國 中 組	許綉敏老師 桃園市立青溪國中 王俐珍老師 新竹縣立勝利國中 英語教學資源中心	曾麗娜老師 新北市立新莊國中 陸韻萍老師 新北市淡水國中	許綉敏老師 桃園市立青溪國中 蘇妍老師 花蓮縣立化仁國中	曾麗娜老師 新北市立新莊國中 林益守老師 嘉義縣大林國中

- 第一場：國立聯合大學二坪山校區（苗栗縣苗栗市聯大1號）（近苗栗車站）
- 第二場：致理科技大學（新北市板橋區文化路一段313號）（近板橋車站）
- 第三場：國立臺東高級商業職業學校（臺東縣正氣路440號）
- 第四場：國立嘉義大學新民校區（嘉義市西區新民路580號）（近嘉義火車站）

## 陸、活動流程

活動流程			
上午場	8:30-9:00	報到	
	9:00-9:05	開幕致詞	
	9:05-9:10	貴賓致詞	
	9:10-10:30	A 組 全英語教學講題 I	B 組 全英語教學講題 II
	10:30-10:50	休息	
	10:50-12:00	A 組 分組實作 I	B 組 分組實作 II
12:00-13:00		午餐	
下午場	13:00-14:30	A 組 全英語教學講題 II	B 組 全英語教學講題 I
	14:30-14:50	休息	
	14:50-15:40	A 組 分組實作 II	B 組 分組實作 I
	15:40-16:00	問題與討論	

註：國中組和國小組皆分為兩小班同時進行

## 柒、錄取人數與實施方式

- 一、各場次國中組和國小組參加人數上限各 60 名，各組正取 60 名，備取 10 名。請報名師長密切留意電子郵件是否收到承辦單位的活動相關訊息。活動資訊將同步公告於工作坊網站：<https://ntnuengproject.wixsite.com/teie>
- 二、受限場地，各場工作坊優先錄取本計畫全英教學種子教師及現職教師，額滿截止。
- 三、承辦單位將在各場次工作坊兩週以前以 email 方式通知是否錄取，並和與會者確認工作坊當日活動進行方式。
- 四、全程參與工作坊之教師將核發 6 小時研習時數。

## 捌、報名方式-請於 Google 表單完成報名，額滿截止。

	報名截止日期	報名表連結	QR Code
第一場 (苗栗場)	112 年 10 月 27 日( 週五 )	<a href="https://forms.gle/vDZJJe7AFGc1ZR9e6">https://forms.gle/vDZJJe7AFGc1ZR9e6</a>	
第二場 (新北場)	112 年 11 月 3 日 ( 週五 )	<a href="https://forms.gle/6r9RAAd8V2hmb7Ssp7">https://forms.gle/6r9RAAd8V2hmb7Ssp7</a>	
第三場 (台東場)	112 年 11 月 10 日( 週五 )	<a href="https://forms.gle/XJYGbLxQoKsY8btJ8">https://forms.gle/XJYGbLxQoKsY8btJ8</a>	
第四場 (嘉義場)	112 年 11 月 24 日( 週五 )	<a href="https://forms.gle/edjqDN9QZQxd8urE6">https://forms.gle/edjqDN9QZQxd8urE6</a>	

## 玖、注意事項

- 一、為響應環保，請自備環保杯、環保餐具。
- 二、各場地、組別講題將公布至工作坊網站，請與會者留意網站上最新消息，承辦單位保有活動變更之權利。

## 拾、聯絡資訊

聯絡人：國立臺灣師範大學英語系計畫小組

李俊鈺先生 電話：(02)7749-7797 電子信箱：[ptm109\\_13315@ntnu.edu.tw](mailto:ptm109_13315@ntnu.edu.tw)

楊慧欣小姐 電話：(02)7749-7796 電子信箱：[juce@ntnu.edu.tw](mailto:juce@ntnu.edu.tw)

陳柏瑋先生 電話：(02)7749-5938 電子信箱：[tony21232@ntnu.edu.tw](mailto:tony21232@ntnu.edu.tw)