

屏東縣政府 函

地址：900219屏東縣屏東市自由路527號
承辦人：楊廷瑞
電話：08-7320415#3613
傳真：08-7320185
電子信箱：a002497@ptc.edu.tw

受文者：屏東縣立中正國民中學

發文日期：中華民國112年6月17日

發文字號：屏府教學字第11224787800號

速別：普通件

密等及解密條件或保密期限：

附件：如主旨 (4576186_11224787800_1_4576186_11224787800_1.pdf)

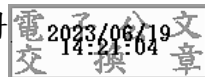
主旨：檢送國立臺灣師範大學研發之國英數學科適性診斷系統及
中英文適性閱讀平台之相關簡介資訊，請查照。

說明：

- 一、依據國立臺灣師範大學112年6月14日師大心測中字第1121016434號函辦理。
- 二、為協助精準檢測學生學科能力以作為適性教學之依據，及推動國內閱讀教育，國立臺灣師範大學長年投入適性診斷評量之研發及閱讀教育研究，經整合各領域專業及教研成果，推出國英數適性診斷系統及中英文適性閱讀平台，協助學校有效進行適性教學。
- 三、本案未盡事宜請聯繫國立臺灣師範大學林小姐，聯絡信箱：kristy@ntnu.edu.tw，電話：(02)7749-1625。

正本：各國小、國立屏東大學附設實驗國民小學、各高國中、本縣各私立高中學校

副本：本府教育處教學發展科、本府教育處學務管理科



本案依分層負責規定授權業務主管決行