

屏東縣立中正國民中學 112 年度 「關懷兔 U 幸福多一度」員工協助方案實施計畫

112 年 3 月 27 日屏中正人字第 1120001823 號核定

壹、依據

- 一、行政院所屬及地方機關學校員工協助方案。
- 二、屏東縣政府暨所屬機關學校員工協助方案。

貳、目標

- 一、發現並協助同仁解決可能影響工作效能之相關問題，使其能以健康的身心投入職場，提昇士氣及服務效能。
- 二、藉由多樣化的協助性措施，建立溫馨關懷的工作環境，營造互動良好之組織文化，提昇組織競爭力。

參、實施對象：本校教職員工（含約僱人員、工友及臨時人員）。

肆、實施時程：112 年 1 月 1 日至 112 年 12 月 31 日止。

伍、實施內容

- 一、工作面-包括工作適應、組織變革之調適、工作與生活平衡、生涯(退休)規劃等：

(一)身心諮詢服務

1. 建構友善工作環境提供在職訓練、促進意見交流及暢通申訴管道等。
2. 設置 EAP 專線(7226387#16)，提供適切諮詢資源、安排關懷服務，協助來電者解決問題。
3. 設立專用信箱(x960630@oa2.pthg.gov.tw)，讓同仁將心中煩惱或疑問藉由文字抒發出來，由人事室單一窗口確認來信者訴求(個人諮商、團體諮商)，提供相關資源或轉介專業諮商；諮商人員得視個案情形評估是否透過其他管道予以協助，或轉介心理醫療單位。
4. 諮商後持續追蹤，以瞭解同仁諮商後改變的滿意度情形，並提供即時性、全方位的協助。
5. 提供壓力檢測服務
結合縣府遴聘之專業心理師及其專業儀器輔助，為員工

進行壓力檢測及解說，協助員工覺察身心壓力狀況，以提供因應措施服務。

(二)推薦同仁參加縣府辦理之專題講座

提供包括管理諮詢、工作適應、組織變革之調適、工作與生活平衡、生涯（退休）規劃等專題演講課程。

(三)提供工作職涯服務

實施參與及建議制度、績效面談機制及實施在職訓練以提供同仁職涯規劃參考之服務。

(四)新進人員協助計畫

協助本校新進人員了解機關組織文化及相關權利義務。

(五)建立友善職場改善辦公環境或管理措施，利用各種方式營造友善職場工作環境。

(六)退休權益說明會

因應退休制度變革，遴薦將退人員參加縣府辦理之退休制度說明及退休權利、健康、生涯規劃等課程，使其能逐步適應退休生活。

(七)落實性別平等

依據不同性別需求辦理性別培力課程，瞭解不同性別者觀點與處境，培養員工具備性別敏感度的觀念，並協助其達成生活實踐需求，相關需求服務及協助措施並扣合落實推動性別平等綱領。

(八)身心障礙支持服務

依據身心障礙同仁需求，辦理照護者支持課程、提供輔具等服務，協助同仁適應職場。

二、生活面-包括法律諮詢及財務諮詢

(一)法律支持服務

1. 提供縣府各類法律扶助服務資源及法律問題之諮詢預約（詳如**附件一**）。

2. 鼓勵同仁參加相關法律專題講座。

(二)財務管理及稅務諮詢支持服務

1. 遴薦員工參加縣府辦理之投資規劃、保險規劃、節稅建議等理財觀念講座。

2. 運用「金融智慧網」(<https://moneywise.fsc.gov.tw/>)、「風險管理與保險教育推廣入口網」

(<https://rm.ib.gov.tw/Pages/index.aspx>)，提供同仁免費理財資訊、試算及財務健檢服務，以簡單的方式，評估自己或家庭的財務安全。

3. 提供同仁各項縣府稅務及節稅等諮詢服務（詳如**附件二**）。

三、健康面-包括心理健康與醫療保健

(一)辦理健康管理等身心健康講座，內容涵蓋自我成長、親職教育、生命教育等相關講座。

(二)健康檢查服務

配合本校職員健康檢查（前一年度 12 月 31 日止滿 40 歲以上，2 年 1 次，預算額度 4500 元）提供同仁更優惠的健康檢查方案。

(三)於縣府員工協助方案專區網站上提供簡式健康表（B S R S-5），提供同仁自我檢測了解自身心裡健康狀況。

(四)人際支持服務

1. 結合縣府資源提供社福諮詢服務（詳如**附件三**）。

2. 結合長期照護管理中心，提供同仁在地化便利且即時的長期照顧服務（詳如**附件四**）。

3. 家庭教育免費諮詢專線

提供同仁面對家庭問題、兩性交往、自我調適、親子關係、人際關係或溝通等問題，提供免費諮詢專線 412-8185。

（**附件五**）

4. 縣府及所屬機關學校簽訂長期照顧與幼兒托育服務特約機構（**附件五延續**）。

5. 結合縣府資源提供全人關懷服務（詳如**附件六**）。

(五)整合縣府衛生局(社區心衛中心)之心理衛生健康促進專區、精神醫療資源、心理諮商資源、心理衛生服務，提供同仁專業諮詢服務，並建置 33 鄉鎮在地化心理諮商服務。（**附件七**）

(六)縣府及所屬機關學校簽訂特約醫療機構提供醫療諮詢服務（**附件八**）。

(七)「心情溫度計」APP：提供同仁簡式健康量表迅速了解個人的心理照護需求，進而提供所需之心理衛生服務資訊。

下載 QR code：



(八)過勞量表檢測

提供過勞自我評估工具，透過勞動部勞動及職業安全衛生研究所心理量表檢測系統平台提供之過勞量表進行檢測，包含：個人相關過勞、工作相關過勞與服務對象相關過勞等三大檢測項目。(屏東縣政府人事處網頁/員工協助方案專區/服務項目/健康/過勞量表檢測)

四、組織及管理面-

(一)打造優質主管

強化各級主管人員領導統御、面談技巧、危機管理、激勵精進、團隊建立，型塑優質組織文化。

(二)主管敏感度訓練

提升主管對同仁異常徵候的敏感度，以及早發現同仁問題，適時給予協助及轉介。

(三)關懷員招募及培育訓練

持續推動關懷員招募並培養關懷員面對緊急事件處理應變能力，於各職域主動關懷員工，或提供轉介輔導建議。

(四)人事人員員工協助方案關懷技巧訓練

主動薦派人事人員參加縣府「員工協助方案」各項訓練及研習，培養關懷及助人技巧，使人事人員成為職場上的最佳關懷夥伴。

四、其他服務：

(一)規劃辦理多元之服務內容並於同仁婚、喪、喜、慶時主動提供相關服務資訊。

(二)辦理教職員工托育服務

1. 於學校會議室規劃同仁子女學習課業閱讀區，供本校教職員工子女周三下午閱讀完成課業使用，並由學校教師予以指導課業，給予同仁最安心之托育服務。
2. 為協助同仁解決托兒(育)問題，提供縣府簽約優惠托兒(育)園所供同仁參考選擇。

(三)與民間業者簽訂優惠措施

提供各項消費優惠措施訊息：屏東縣政府公教人員「Easy-購」實施計畫及「Easy-travel 阿猴有 go 行」實施計畫，與優良廠商簽訂優惠方案，包含食衣住行育樂等方面，提供公教員工更多元化的福利措施；

其福利措施擴及屏東縣行政區域，其特約商家資訊請至屏東縣政府人事處網站（好康有購站）查詢。

陸、辦理方式：

主動關懷同仁，並運用社會資源及相關資訊平台，提供同仁相關服務資訊。

柒、宣導方式：

透過本校校網及定期會議(例如:主管會報、行政會報、導師會報及校務會議等)宣導員工協助相關服務措施。

捌、經費來源：

辦理本計畫所需之經費於年度內相關經費項下勻支。


玖、倫理責任：辦理本方案各項諮商服務時，相關人員應遵守下列倫理規範及保密責任，並應事先明確告知同仁以維其權益。

一、同仁求助於本方案之決定應出於個人自由意志。

二、同仁不會因接受本方案推介接受治療、諮商或醫療個人的問題而影響其工作、陞遷及考績等相關權益。

拾、本計畫陳奉校長核可後實施，並得依實際需要修正之。

諮詢 項目	服務內容	提供服務機關（單位）及諮詢專線
法律 諮詢	包括買賣房屋或汽（機）車糾紛、購屋或租屋契約、民刑法解釋、民刑事訴訟程序等法律問題諮詢服務。	<p>一、法律諮詢：屏東縣政府聯合服務中心及各戶政事務所法律扶助(更多資訊：https://reurl.cc/8nMYEb)</p> <p>二、財團法人法律扶助基金會屏東分會：7516798，限電話預約面談諮詢</p> <p>三、臺灣屏東地方法院聯合服務中心：7550611#1308</p> <p>四、屏東縣消費者服務中心：7320415#2211</p> <p>五、全國消費者服務專線：1950（每週一至每週五上午 8：30-12：00；下午 1：30-5：30）</p> <p>六、法務部-法律諮詢： https://reurl.cc/e8ND0m</p>

諮詢 項目	服務內容	提供服務機關（單位）及諮詢專線
財務 諮詢	包括稅務處理、理財及保險規劃等 	一、屏東縣政府財稅局相關資源提供：（網址： https://www.pttb.gov.tw ） （一）遠距視訊服務 包含地方稅、房屋稅、地價稅、土地 增值稅、使用牌照稅、財產/所得查 詢、轉帳納稅及遠距視訊服務據點。 （更多資訊： https://reurl.cc/b2Nqk6 ） （二）新住民通譯服務 1. 服務語言：泰語、菲律賓語、印尼語、 越南語。 2. 服務時間：星期一至星期五，上午 9:00~12:00、下午 2:00~5:00。 3. 服務方式：電話翻譯及臨櫃翻譯。 （更多資訊： https://reurl.cc/Wr8y10 ） （三）LINE 上屏稅 1. 加入 Line 好友方式：手機掃瞄 QR 或於官方帳號輸入「屏東縣政府財稅 局」加入好友。 2. Line 諮詢時間：上班日上午 9 時至 11 時，下午 2 時至 4 時。 二、理財諮詢服務： 玉山銀行理財諮詢：（更多資訊： https://reurl.cc/8ngj9g ） 玉山智能客服小玉：（更多資訊： https://reurl.cc/Xk0Eba ） 聯邦銀行財富管理：（更多資訊： https://www.yesfund.com.tw/index.html ） 三、台灣銀行保險經紀人股份有限公司-保險 諮詢，聯絡電話：07-5505577。

諮詢 項目	服務內容	提供服務機關（單位）及諮詢專線
社會 福利 諮詢	包括社會救 助、老人福 利、婦女福 利、兒童及 少年福利及 身心障礙福 利等	<p>一、屏東縣政府社會處相關資源提供(網址： https://reurl.cc/e81ZjQ)</p> <p>(一)「社福 e 點靈」：</p> <ol style="list-style-type: none"> 1. 「社會福利 e 點靈」資訊系統，透過引導式問答方式，幫助搜尋可能符合申辦的社會福利項目，協助同仁掌握自身權益。 2. APP 下載網址：https://reurl.cc/3LEpoR <p>(二)「福利地圖」：</p> <ol style="list-style-type: none"> 1. 福利地圖係指將社會福利各面向的福利服務處所或是福利資源點，以地圖的方式呈現，以利使用者方便在網路上搜尋或是查找的一種資訊介面，以下係本縣身心障礙者福利地圖的類別，詳細想要知道該福利類別有離住家遠近，或是哪些地方以及資源數量。 2. 「福利地圖」網址： https://reurl.cc/Q3AGL0 <p>(三)社會福利總覽(提供含社會救助、老人福利、婦女福利、兒童及少年福利及身心障礙福利等相關資訊)</p> <p>(更多資訊：https://reurl.cc/0q3Lkr)</p>

諮詢 項目	服務內容	提供服務機關（單位）及諮詢專線
長照 諮詢	包含居家服務、家庭托顧、日間照顧、輔具及無障礙環境改善、營養餐飲服務、交通接送及喘息等諮詢服務	<p>一、屏東縣長期照護管理中心(網址： https://www.pthg.gov.tw/care/Default.aspx)</p> <p>(一)服務專線：7320415 轉 7144 (白嘉華小姐)</p> <p>(二)服務時間：早上 08:00~12:00；下午 13:30~17:30</p> <p>二、衛生福利部長照專區(網址： https://1966.gov.tw/LTC/mp-201.html)</p> <p>三、長照服務專線：1966</p>

諮詢 項目	服務內容	提供服務機關（單位）及諮詢專線
家庭 (包含 婚姻) 諮詢	提供親職 教育、婚 姻教育、 性別教 育、倫理 教育、學 校家庭教 育、家庭 資源與管 理教育等 諮詢及相 關托育設 施及服務	<p>一、屏東縣家庭教育中心 （更多資訊：https://ptc.familyedu.moe.gov.tw/）</p> <p>二、教育部家庭教育網(更多資訊： https://familyedu.moe.gov.tw/)</p> <p>三、托育福利相關資源： （一）縣府人事處簽訂特約幼兒托育機構 （二）縣府社會處托育福利服務 （更多資訊：https://reurl.cc/R1ZyZG） （三）衛生福利部社會及家庭署網站 （更多資訊：https://reurl.cc/Xk0m9e）</p>

特約幼兒托育機構一覽表

編號	園所名稱	住址	電話
1	屏榮學校財團法人屏東縣屏榮高級中學附設私立屏榮幼兒園	屏東縣屏東市水源街100號	08-7235789 08-7235987
2	私立上以唐幼兒園	屏東縣屏東市武愛街88巷4號	08-7534757
3	私立威利幼兒園	屏東縣屏東市華一街43號	08-7371477
4	私立超越幼兒園	屏東縣屏東市民勇路18號	08-7238292
5	私立美加幼兒園	屏東縣屏東市武威街170巷6號	08-7537137
6	私立美金才藝幼兒園	屏東縣屏東市信義路141-2號	08-7325538
7	私立中華兒童幼兒園	屏東縣屏東市機場北路288號	08-7328633
8	私立文化學苑幼兒園	屏東縣屏東市信和里忠信26號	08-7384167
9	私立常春藤幼兒園	屏東縣屏東市華正路220號	08-7373673
10	私立小樹苗幼兒園	屏東縣屏東市廣東路802巷48號	08-7320956
11	私立福爾摩沙幼兒園	屏東縣屏東市林森東路二段72號	08-7211669
12	私立冠迪幼兒園	屏東縣長治鄉長興路389號	08-7351526
13	私立人之初幼兒園	屏東縣長治鄉繁華村昌榮街100號	08-7627217
14	私立吉兒堡幼兒園	屏東縣麟洛鄉永興巷12號	08-7234276
15	私立貝兒幼兒園	屏東縣萬丹鄉廣安村廣安路130號	08-7779998
16	私立萬丹培正幼兒園	屏東縣萬丹鄉萬惠村西環路451號	08-7775711
17	私立上品幼兒園	屏東縣萬丹鄉萬新路1518號	08-7775818
18	私立立育幼兒園	屏東縣萬丹鄉水泉村大發路320巷35號	08-7773435
19	私立狄仕耐幼兒園	屏東縣鹽埔鄉新高路18-1號	08-7931916
20	私立芊育幼兒園	屏東縣鹽埔鄉新二村維新路99-15號	08-7934499 08-7934602
21	私立金博士幼兒園	屏東縣鹽埔鄉聖心路125巷13號	08-8311040
22	私立仁美幼兒園	屏東縣鹽埔鄉鹽兆村11號	08-7933311
23	私立仁和幼兒園	屏東縣林邊鄉仁和村中山路291-1號	08-8753052
24	私立怡光幼兒園	屏東縣新園鄉新厝路57號	08-8684243
25	私立新怡光幼兒園	屏東縣新園鄉新厝路63號	08-8684243
26	私立育德幼兒園	屏東縣新園鄉仙吉村仙隆路102-2號	08-8686375
27	私立鳳成幼兒園	屏東縣高樹鄉東興村共榮巷2號	08-7966879
28	私立小太陽幼兒園	屏東縣高樹鄉高樹村華光路83號	08-7967000
29	私立育光幼兒園	屏東縣東港鎮光復路一段391號	08-8322813
30	私立育輝幼兒園	屏東縣東港鎮長春一路59號	08-8328402
31	私立東港晴慧幼兒園	屏東縣東港鎮水源街37號	08-8335805

32	私立童年綠地幼兒園	屏東縣潮州鎮太平路469號	08-7887430
33	私立天恩幼兒園	屏東縣潮州鎮潮昇二巷51號	08-7883202
34	財團法人天主教會高雄教區附設屏東縣私立海星幼兒園	屏東縣潮州鎮新生路13號	08-7883544
35	私立米奇幼兒園	屏東縣潮州鎮四維路491號	08-7806657
36	私立快樂小螞蟻幼兒園	屏東縣潮州鎮惠民街32號	08-7897111
37	私立潮州晴慧幼兒園	屏東縣潮州曲江街20巷1號	08-7892413
38	私立耆老幼兒園	屏東縣九如耆老村中興街57號	08-7721851
39	私立向日葵幼兒園	屏東縣里港鄉三部村三和路71-12號	08-7731325
40	私立龍泉玫瑰幼兒園	屏東縣內埔鄉龍潭村昭勝路232號	08-7701909
41	私立立群幼兒園	屏東縣內埔鄉振豐村信興巷101號	08-7782891
42	私立弘全幼兒園	屏東縣南州鄉光華路128-2號	08-8641428
43	私立超聖幼兒園	屏東縣佳冬鄉萬建村大同路669巷61號	08-8661186
44	私立佳育幼兒園	屏東縣佳冬鄉玉光村中正路76號	08-8669041
45	私立啟航幼兒園	屏東縣佳冬鄉萬建村忠義街60號	08-8661819
46	私立懷恩幼兒園	屏東縣恆春鎮興北路興東巷39號	08-8891172
47	私立恆春依莎貝兒藝術幼兒園	屏東縣恆春鎮西門路23巷23-1號	08-8883821
48	私立童心幼兒園	屏東縣恆春鎮興北路興東巷10號	08-8883821
49	屏榮學校財團法人屏東縣屏榮高級中學附設托嬰中心	屏東縣屏東市水源街100號	08-7235789 08-7235987
50	私立昱安托嬰中心	屏東縣屏東市忠孝路359號	08-7334978
51	私立天使心托嬰中心	屏東縣屏東市中山路172號	08-7330313
52	屏榮學校財團法人屏東縣屏榮高級中學附設兒童課後照顧服務中心	屏東縣屏東市水源街100號	08-7235789 08-7235987
53	國翔兒童課後照顧中心	屏東縣屏東市民勇路16號	08-7238292
54	私立佳怡英語短期補習班(忠孝分校)	屏東縣屏東市建豐路286-2號	08-7360885
55	私立佳怡英語短期補習班(鶴聲分校)	屏東縣屏東市建國路176-4號	08-7539683

<p>諮詢 項目</p>	<p>服務內容</p>	<p>提供服務機關（單位）及諮詢專線</p>
<p>綜合 諮詢</p>	<p>屏東縣政府全 人關懷服務， 提供出生、就 學、服役、就 業、成家、老 年安養及生命 禮儀等資訊。</p>	<p>屏東縣政府便民 e 櫃檯 (網址：https://www.pthg.gov.tw/e-service/)</p>  

諮詢 項目	服務內容	提供服務機關（單位）及諮詢專線
心理 諮詢	包括壓力調適、人際關係、情緒管理、生涯各階段重大危機之因應與管理等心理諮詢服務。	<p>一、縣府及本縣相關資源：</p> <p>(一)縣府及國立屏東大學社區諮商中心晤談服務：依員工需求轉介專業心理諮商師提供服務。</p> <p>1. 服務專線：7772014 轉 24</p> <p>2. 縣府員工協助方案專區(線上預約諮詢及各類資源下載)： https://reurl.cc/Gryjgd</p> <p>(二)屏東縣政府衛生局及 33 鄉鎮衛生所心理諮商線上預約： https://reurl.cc/WLZpdD</p> <p>(三)屏東縣政府衛生局社區心理衛生中心：7370002~4 轉 135 或 235(每週一至週五上午 8:00-12:00;下午 13:00-17:30)</p> <p>(四)24 小時自殺防治緊急諮詢專線：0985652350、08-7981119。</p> <p>(五)社團法人屏東縣生命線協會：1995(要救救我)或 7363999</p> <p>二、全國性服務資源</p> <p>(一)衛生福利部 24 小時安心專線：0800-788-995(請幫幫，救救我)</p> <p>(二)衛生福利部 24 小時安心專線：1925</p> <p>(三)衛生福利部男性關懷專線：0800-013-999</p> <p>(四)老人諮詢服務中心專線：0800-228585</p> <p>(五)中華民國自殺防治協會天使專線：0800-555911</p> <p>(六)張老師輔導專線：1980</p> <p>(七)台灣心理諮商資訊網(網址：http://www.heart.net.tw/)</p>

一、心理衛生服務

醫療機構	住址	電話	服務項目
衛生福利部 屏東醫院	屏東市自由路 270 號	08-7363011	門診、住院、日間留 院、居家治療、替代 療法、一般藥癮戒治
屏基醫療財 團法人屏東 基督教醫院	屏東市大連路 60 號	08-7368686	門診、日間留院、一 般藥癮戒治
寶建醫療社 團法人寶建 醫院	屏東市中山路 123 號	08-7665995	門診
國軍高雄總 醫院附設屏 東民眾診療 服務處	屏東市大湖路 58 巷 22 號	08-7560756	門診、住院、居家治 療、一般藥癮戒治
平安醫療社 團法人屏安 醫院	屏東縣長治鄉信義 路 129 號	08-7622670	門診、住院、居家治 療、替代療法、一般 藥癮戒治、指定精神 醫療機構
高雄榮民總 醫院屏東分 院	屏東縣內埔鄉昭勝 路平安一巷 1 號	08-7704115	門診、住院、替代療 法、一般藥癮戒治、 指定精神醫療機構
安泰醫療社 團法人安泰 醫院	屏東縣東港鎮中正 路一段 210 號	08-8329966	門診、住院、替代療 法、一般藥癮戒治
輔英科技大 學附設醫院	屏東縣東港鎮中正 路 5 號	08-8323146	門診、日間留院
佑青醫療財 團法人佑青 醫院	屏東縣內埔鄉建興 村(路)218 巷 19 號	08-7705118	門診、住院、一般藥 癮戒治、居家治療、 指定精神醫療機構
迦樂醫療財 團法人迦樂 醫院	屏東縣新埤鄉進化 路 12-200 號	08-7981511	門診、住院、居家治 療、替代療法、一般 藥癮戒治、指定精神 醫療機構
衛生福利部 恆春旅遊醫 院	屏東縣恆春鎮恆南 路 188 號	08-8892704	一般藥癮戒治、替代 療法(衛星給藥點)

恆基醫療財團法人恆春基督教醫院	屏東縣恆春鎮恆西路1巷6號	08-8892294	門診
枋寮醫療社團法人枋寮醫院	屏東縣枋寮鄉中山路二段139號	08-8789991	門診
屏安醫院附設門診部	屏東市瑞光路二段250-1號2樓	08-7378888	門診、一般藥癮戒治、替代療法
興安診所	屏東市自由路463號	08-7346666	門診、一般藥癮戒治、替代療法
寬心診所	屏東市中山路40號	08-7333555	門診、一般藥癮戒治、替代療法
泰祥診所	屏東縣潮州鎮朝昇路114號	08-7881777	門診、一般藥癮戒
※各醫療機構相關聯絡資訊及服務項目，以各醫療院所公告為主。			

二、屏東縣心理健康服務網絡資源表

機構名稱	地址/預約電話	服務時段	對象/內容/方式/收費情形
屏基醫療財團法人屏東基督教醫院	屏東縣屏東市大連路60號 08-7368686*2111	星期一 早上、下午、 晚上 星期二至四 早上、下午 星期五 早上	對象:兒童青少年、成人 內容: 1. 心理評估 2. 心理諮商 3. 親子問題諮詢 方式:健保 收費情形:掛號費加上部分負擔合計340元
寶建醫療社團法人寶建醫院	屏東縣屏東市中山路123號 08-7665995*2050	星期一 14:00~17:30 星期二、三、 五、六 09:00~12:00 星期四 14:00~17:30 19:00~21:30 心理衡鑑、心理	對象:具有精神疾病、精神官能症、心理困擾之老人、成人與兒童青少年。 內容:失眠\憂鬱、焦躁\頭痛\身心症、精神官能症\腦神經衰弱、壓力抒解\兒童、青少年身心困擾\一般精神疾病

		治療：採預約排 案制 09:00~12:00 14:00~17:30	方式：門診醫療診斷、心理衛生教育 與諮詢、藥物治療服務、心理評估與 心理衡鑑、心理治療服務 收費情形：門診健保
衛生 福利 部屏 東醫 院	屏東縣屏東市自 由路 270 號	經由身心科門 診 醫師轉介後，再 由心理師排定 時間	對象： 1. 憂鬱症、焦慮症、自閉症、過動症、 情緒困擾者 2. 睡眠障礙者 3. 環境適應障礙者 4. 人際困擾者 內容：心理治療(成人、兒童、青少 年) 方式：由門診醫師轉介後，由心理師 進行心理治療 1. 成人以談話方式進行 2. 兒童視情況進行，談話方式或遊戲 治療 收費情形：健保給付
國軍 高雄 總醫 院屏 東院 區精 神科	屏東縣屏東市大 湖路 58 巷 22 號	星期一至四 14:00~17:00 星期五 09:00~12:00 24H 急診	對象：青少年、一般成人 內容：失眠、焦慮症、憂鬱症、精神 官能症、精神疾病治療 方式：門急診 收費情形： 門診：240 元掛號費 30 元 急診：300 元掛號費 100 元
安泰 醫療 社團 法人 安泰 醫院	屏東縣東港鎮中 正路一段 210 號 08-8329966*3028	星期一至四 09:00~12:00 14:00~17:00 星期五 09:00~12:00	對象：一般民眾 內容： 1. 個別心理治療：提供精神科門診及 住院病患個別心理治療，時間及次數 依臨床評估及病患需求並符合健保 相關治療準則進行。

			<p>2. 團體心理治療：提供精神科住院病患團體心理治療，每週一次，每次一小時。</p> <p>方式：醫師轉介</p> <p>收費情形：依健保相關規定收費</p>
高雄榮民總醫院屏東分院	屏東縣內埔鄉龍潭村昭勝路安平1巷1號	正常上班時間均可	<p>對象：得就近利用本院資源服務民眾均樂意協助</p> <p>內容：</p> <ol style="list-style-type: none"> 1. 精神疾病門住急診服務 2. 兒童早期療育服務 3. 職能復建 <p>方式：</p> <ol style="list-style-type: none"> 1. 精神醫療 2. 精神醫療專業團隊各專業評估及介入協助門診方式、日間留院 <p>收費情形：</p> <ol style="list-style-type: none"> 1. 依相關規定收費 2. 目前無自費治療服務
輔英醫院	屏東縣東港鎮中山路5號 08-8323146*9313	<p>星期一 14:00~17:30</p> <p>星期二、三 09:00~12:00</p> <p>星期四、六 09:00~12:00 14:00~17:30</p>	<p>對象：一般民眾</p> <p>內容：腦神經衰弱、失眠、焦慮、憂鬱、頭痛、記憶減退、緊張、注意力不集中、情緒障礙、躁鬱、易怒、衝動、恐懼、害怕、酒癮、思覺失調症、妄想症、失智症、心理諮詢及治療、兒童及青少年學習或情緒障礙、過動症、自閉症</p> <p>方式：門診方式、日間留院留院</p> <p>收費情形：健保門診收費</p>
衛生福利部恆	屏東縣恆春鎮恆南路188號 08-8892704 預約	身心科門診時間 星期二至四 08:30~12:00	<p>對象：社區民眾</p> <p>內容：提供身心科門診服務</p>

春旅 遊醫 院	掛號 2121、2104 門診衛教室 1105 社服室 1121	13:30~17:30 (星期二下午、 星期四上午,採 約診方式)	方式: 1.身心科門診 2.身心科會談(週二下午,現由 身心科醫師門診評估後約診) 收費情形:健保收費
佑青 醫療 財團 法人 佑青 醫院	屏東縣內埔鄉建 興村建興路 218 巷 19 號 08-7705115	星期一至五 08:30~12:00 14:00~17:30	對象:精神障礙患者 內容: 1.門診 2.急慢性住院 3.職能治療 4.個別(團體)心理治療 5.心理衡鑑 方式:門診評估 收費情形:健保給付
屏安 醫院	屏東縣長治鄉信 義路 129 號 08-7211777*109	星期一至五 08:30~12:00 14:30~17:30 19:00~21:30 星期六、日 08:30~12:00	對象: 成人:失眠、焦慮、憂鬱、適應障礙、 精神官能症、精神病等疾病之診治。 兒童青少年:心理、智能、情緒、 行為等方面之問題或障礙之診治。 老人:心理、失智症或相關疾病、精 神疾病之診治。社區精神病患:病患 居家照護。 內容: 1.門診治療 2.住院治療 3.居家治療 方式: 1.健保門診治療及住院治療 2.自費個別心理治療及團體治療 3.戒癮治療:海洛因及安非他命濫用 /依賴為主之非法藥物戒癮治療、酒

			<p>精濫用/依賴以及尼古丁依賴(菸癮)之戒癮服務、美沙冬替代療法</p> <p>收費情形: 1. 依健保規定 2. 個別心理治療每次 1200 3. 其他健保不給付項目,依本院自費項目收費規定辦理,詳情請洽本院</p>
安醫院附設門診部	屏東縣屏東市瑞光路二段 250 號之 1 08-7378888	<p>星期一至五 09:00~12:00 14:00~18:00 19:00~21:00 星期六 09:00~12:00 14:00~18:00</p>	<p>對象:一般</p> <p>內容:失眠、焦慮症、憂鬱症、恐慌症、妄想症、慮病症、思覺失調症、環境壓力適應障礙民眾</p> <p>方式:依疾病內容而定</p> <p>收費情形:健保收費</p>
迦樂醫療財團法人迦樂醫院	屏東縣新埤鄉箕湖村進化路 12 之 200 號 08-7981511*261 24 小時專線 0985652350	<p>一般門診: 星期一至五 10:00~12:00 星期一 14:00~16:00</p> <p>急診:週一至週五 24 小時。</p> <p>戒癮門診: 星期一、四 10:00~11:30</p>	<p>對象:一般民眾</p> <p>內容:成人精神治療-精神疾病、精神官能症、焦慮、失眠、適應障礙與人格違常及心理治療等疾病之診治兒童青少年精神治療-兒童、青少年期呈現心理、智能、情緒、行為等方面之問題及其困難或障礙之診治神經精神治療-器質精神疾病之診療,心理因素引發之生理症狀,老人之心理與精神疾病。或有失眠、頭痛等主訴之身體症狀之診治社區精神治療-社區精神疾病之預防與治療、病患居家照護、社區復健職業訓練、復健及心理衛生教育推展成癮戒治-藥、酒、菸及美沙冬替代性維持療法</p> <p>方式:門診、住院</p> <p>收費情形:依健保規定收費</p>
興安	屏東縣屏東市自	星期一至五	對象:一般民眾

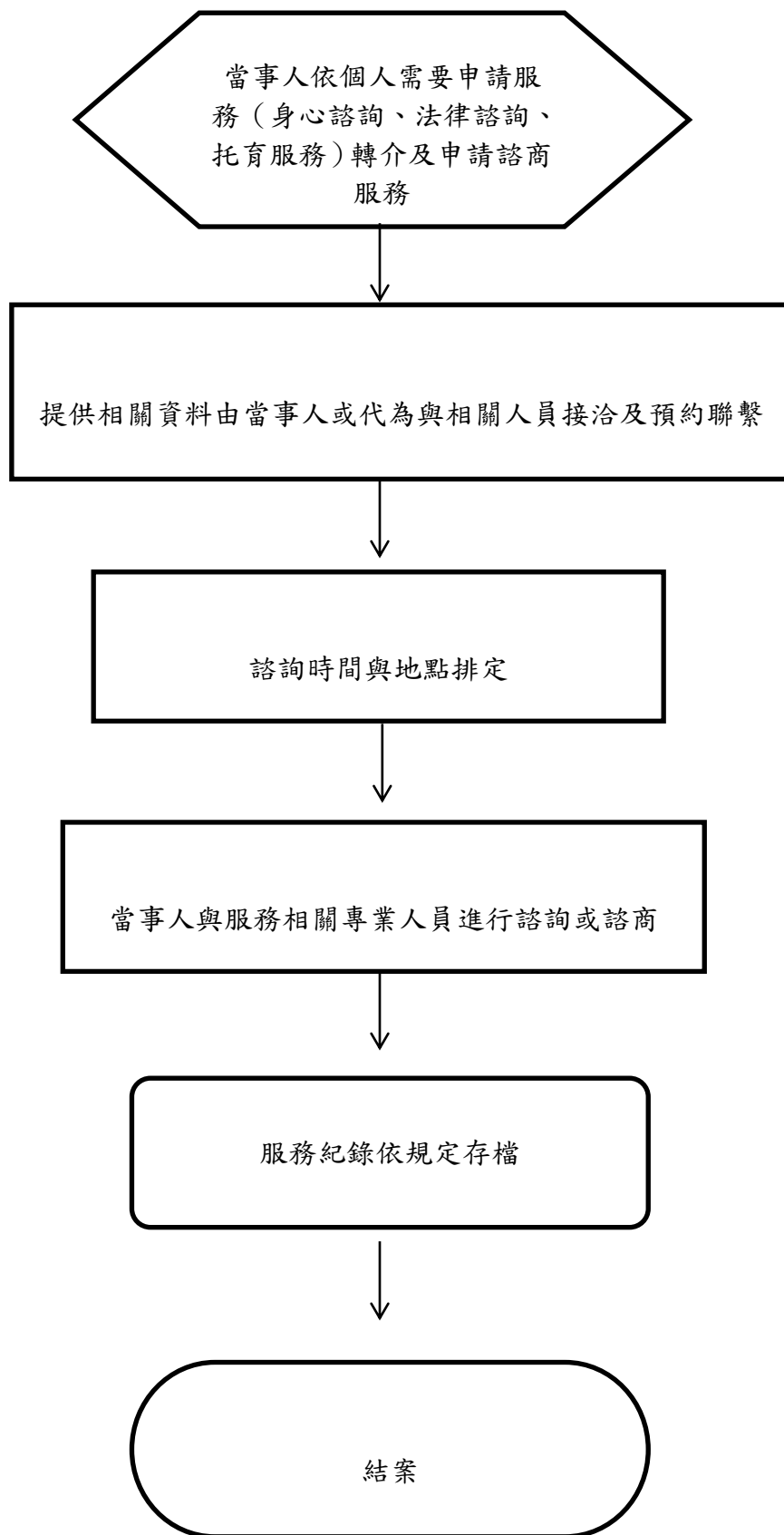
診所	由路 463 號 08-7346666	08:30~12:00 14:30~17:30 19:00~21:30 星期六 08:30~12:00	內容:失眠、焦慮症、憂鬱症、恐慌症、妄想症、慮病症、思覺失調症、環境壓力適應障礙 方式:依疾病內容而定 收費情形:健保收費
寬心診所	屏東縣屏東市武廟里中山路 40 號 08-7333555	星期一、五 09:00~12:00 18:00~21:00 星期二、四 09:00~12:00 15:00~17:00 19:00~21:00 星期六 09:00~12:00 15:00~17:00	對象:一般民眾 內容:失眠、焦慮症、憂鬱症、恐慌症、妄想症、慮病症、思覺失調症、環境壓力適應障礙 方式:依疾病內容而定 收費情形:健保收費
泰祥診所	屏東縣潮州鎮新生路 111 號 3 樓 08-7881777	星期一、二、四 08:30~12:00 14:30~17:30 19:00~21:30 星期三、五 08:30~12:00 14:30~17:30 星期六 08:30~12:00	對象:一般民眾 內容:失眠、焦慮症、憂鬱症、恐慌症、妄想症、慮病症、思覺失調症、環境壓力適應障礙 方式:依疾病內容而定 收費情形:健保收費
※各醫療機構之服務時段、項目內容、收費標準及相關資訊，以各醫療院所公告資訊為主。			

諮詢 項目	服務內容	提供服務機關（單位）及諮詢專線
健康 諮詢	包括各類醫療 及健康諮詢服 務	<p>一、屏東縣社區心理衛生中心-藥癮戒治專區 （更多資訊：https://reurl.cc/Ldrqee）</p> <p>二、屏東縣社區心理衛生中心-酒癮戒治專區 （更多資訊：https://reurl.cc/x0MAez）</p> <p>三、屏東縣社區心理衛生中心-檳榔危害與口腔 癌防治資訊專區 （更多資訊：https://reurl.cc/j5Zoam）</p> <p>四、戒毒成功專線：0800-770-885（24 小時， 全年無休）</p> <p>五、衛生福利部戒菸服務諮詢：0800-636-363</p> <p>六、精神疾病防治專線：08-7370123 或洽詢各 鄉鎮市衛生所</p> <p>七、屏東縣政府嚴重特殊傳染性肺炎 （COVID-19）專區 （更多資訊：https://reurl.cc/m95A47）</p> <p>八、衛生福利部疫情心理健康專區 （更多資訊：https://reurl.cc/Md5VGv）</p> <p>九、健康醫療網 （更多資訊：https://reurl.cc/Gry00x）</p> <p>十、國家網路醫藥網 （更多資訊： https://www.kingnet.com.tw/）</p>

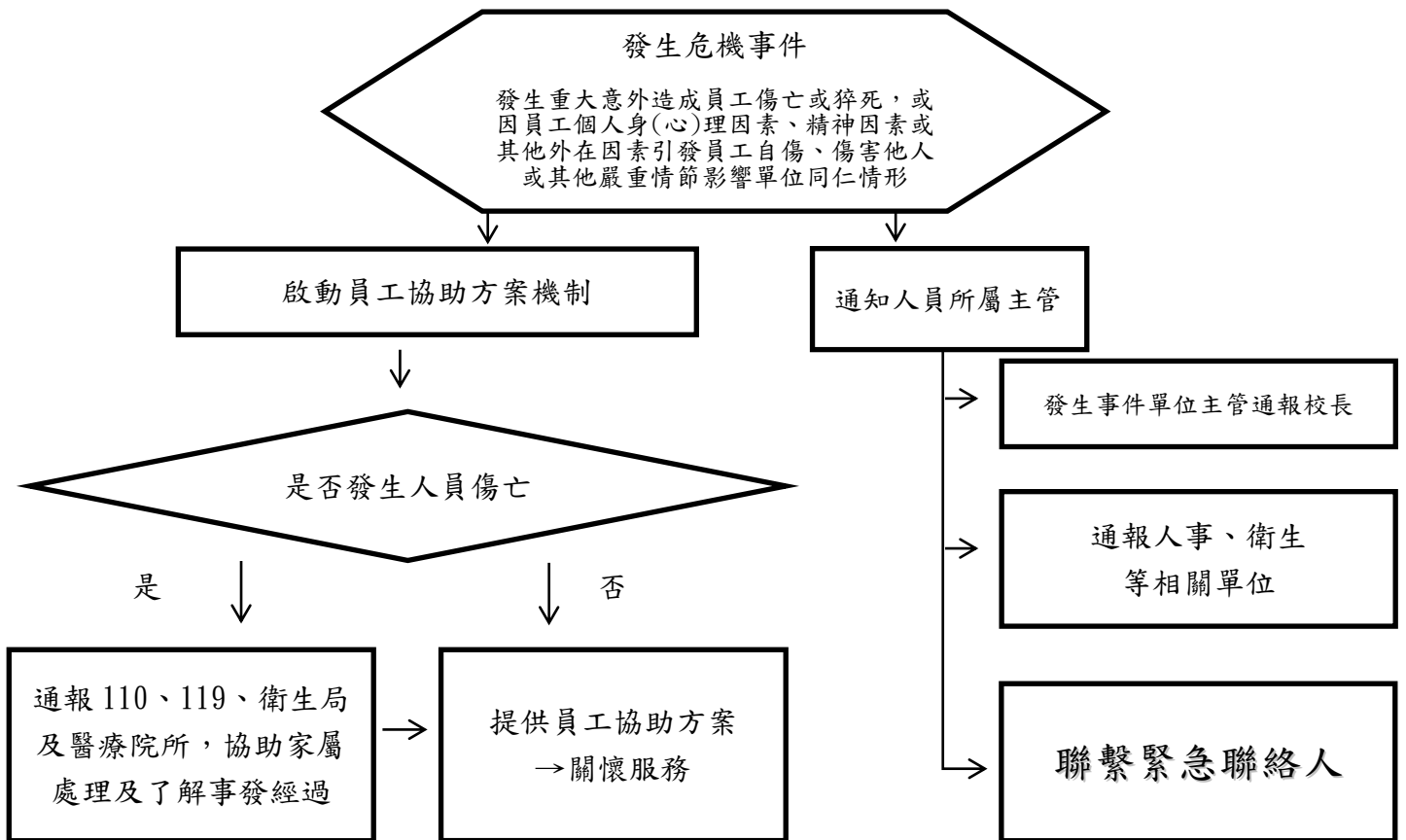
特約醫療服務機構一覽表

編號	機構名稱	聯絡電話	聯絡地址
1	大新醫院	08-7962033	屏東縣高樹鄉興中路 208 號
2	安和醫療社團法人安 和醫院	08-7651828	屏東市自由路 598 號
3	安泰醫療社團法人安 泰醫院	08-8329966	屏東縣東港鎮中正路 一段 210 號
4	佑青醫療財團法人佑 青醫院	08-7705115	屏東縣內埔鄉建興村 建興路 218 巷 19 號
5	枋寮醫療社團法人枋 寮醫院	08-8789991	屏東縣枋寮鄉中山路 139 號
6	南門醫療社團法人南 門醫院	08-8894568	屏東縣恆春鎮南門路 10 號
7	屏基醫療屏東基督教 醫院	08-7368686	屏東市大連路 60 號
8	恆基醫療恆春基督教 醫院	08-88922293	屏東縣恆春鎮恆西路 21 號
9	迦樂醫療迦樂醫院	08-7981511	屏東縣新埤鄉箕湖村 進化路 12-200 號
10	高雄榮民總醫院屏東 分院	08-7704115	屏東縣內埔鄉龍潭村 昭勝路安平 1 巷 1 號
11	國仁醫院	08-7223000 轉 162	屏東市民生東路 12 之 2 號
12	國軍高雄總醫院附設 屏東民眾診療服務處	08-7560756	屏東市大湖路 58 巷 22 號
13	輔英科技大學附設醫 院	08-8323146	屏東縣東港鎮中山路 5 號
14	安泰醫療社團法人 潮 州安泰醫院	08-7800888	屏東縣潮州鎮四維路 162 號
15	寶建醫療社團法人寶 建醫院	08-7665995	屏東市中山路 123 號

屏東縣立中正國民中學教職員工「一般個案」處理流程



屏東縣立中正國民中學教職員工「危機個案」處理流程



屏東縣立中正國民中學教職員工「非自願個案」處理流程

